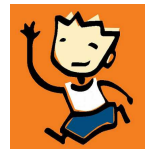




XXIX JOCS ESPORTIUS DE LA COMUNITAT VALENCIANA



www.jocsesportiuscv.es

ATLETISME

Provincial València

Circular nº16/2011

Delegació València

Modificació, 11 d'abril del 2011

València, 18 de Gener de 2011

XXIX JOCS ESPORTIUS DE LA COMUNITAT VALENCIANA

ATLETISME

TEMPORADA 2010/2011

C.V.E. .-DELEGACIÓ TERRITORIAL DE VALÈNCIA

F.A.C.V. .-DELEGACIÓ DE VALÈNCIA



ATLETISME

Provincial València



ÍNDEX

INTRODUCCIÓ.

- 1. Inscripcions i documentació.**
- 2. Categories.**
- 3. Calendari Provincial.**
- 4. Pista aire lliure.**
 - **Proves autoritzades per categories.**
 - **Normativa i Horaris.** (S'adjuntarà)
- 5. Annexos.**



ATLETISME

Provincial València



INTRODUCCIÓ.

La Delegació Provincial de València i la Delegació Territorial de València del Consell Valencià de l'Esport, en col·laboració amb la Federació d'Atletisme de la Comunitat Valenciana, organitzen la Fase Provincial dels XXIX Jocs Esportius de la Comunitat Valenciana. Estos jocs estan dirigits a joves en edat escolar, nascuts entre els anys 1994 i 2003.

L'objectiu principal d'estos jocs, serà el foment de l'atletisme en edat escolar en la província de València. Servint les categories Infantil, Cadet i Juvenil com a pont per a aconseguir les fases autonòmiques.

1. Inscripcions i documentació.

Podran participar totes les entitats (centres educatius, clubs esportius o qualsevol entitat pública o privada degudament legalitzada) que pertanguen a la província de València i esportistes que residisquen en la mateixa.

1.1 Inscripcions:

- Les realitzarà cada entitat a través del full d'inscripció en els JJ.DD., a la Delegació Territorial de València del CVE.
- Els dorsals, que al seu torn seran el núm. de llicència, es sol·licitaran a la Delegació Territorial de València del CVE en oficina o per tel. 963985100 com a **mínim 20 dies abans de la primera competició**. També es facilitaran els dorsals en paper imprès.



ATLETISME

Provincial València

1.2 Documentació:

A presentar el dia de la competició.

- Full d'inscripció i llicència esportiva dels Jocs Esportius de la Comunitat Valenciana o DNI si no n'hi ha (podran ser requerits).
- Llicències de categoria benjamí i aleví: Validades per l'Ajuntament corresponent o per la D.T. de València del C.V.E.
- Llicències de categoria infantil, cadet i juvenil:
 - **Opció 1:** Validades per la D.T. de València del C.V.E. Per a la seua validació és necessari presentar DNI, passaport individual o fotocòpia compulsada dels mateixos. Els estrangers hauran de presentar passaport individual o targeta de resident (Excepte si tenen el segell "comprovat DNI/PAS" d'altres anys).
 - **Opció 2:** Validades per l'Ajuntament corresponent. Hauran de presentar també DNI, passaport individual o fotocòpia compulsada dels mateixos. Els estrangers hauran de presentar passaport individual o targeta de resident.
 - Fitxa d'inscripció emplenada en tots els seus apartats aportant obligatòriament el núm. de llicència escolar (veure annex I).

2. Categories.

CATEGORIES	ANYS
BENJAMIN	02-03
ALEVÍ	00-01
INFANTIL	98-99
CADET	96-97
JUVENIL	94-95



ATLETISME

Provincial València



3. Calendari Provincial.

1. AIRE LLIURE

- El calendari definitiu és el publicat en la pagina web de la F.A.C.V. (www.facv.es)

DATA	M/V	DENOMINACIÓ DE LA COMPETICIÓ	SEU	ORGANITZADOR
FEBRER				
26	M	I Jornada Benjamí – Aleví – Infantil – Torrent/Alaquas	ALAUQUAS	Torrent/Alaquas
MARÇ				
12	V	Jornada Cadete - Juvenil	SUECA	C.A. SUECA
25	V	II Jornada Escolar Comarcal Àrea de la Safor	GANDIA	C.A. SAFOR-CAFEMAX
26	M	Campionat Provincial Individual Aleví	L'ALCÚDIA	C.A. L'ALCÚDIA
ABRIL				
2	M	Campionat Provincial Equips Aleví	GANDIA	C.C. EL GARBÍ
2	V	Campionat Provincial Infantil i Cadet Equips - 1a Jornada.	GANDIA	C.C. EL GARBÍ
8	V	III Jornada Escolar Comarcal Àrea de la Safor	GANDIA	C.A. SAFOR-CAFEMAX
9	M	Campionat Provincial Individual Infantil	SUECA	C.A. SUECA
10	M	Campionat Provincial Individual Cadet - 1a jornada /Control Juvenil	GANDIA	C.C. EL GARBÍ
17	M	Campionat Provincial Individual Cadet – 2na jornada /Control Juvenil	SUECA	C.A. SUECA
30	M	Jornada Benjamí – Aleví - Infantil	ALGEMESÍ	C.A. ALGEMESÍ
MAIG				
6	V	IV Jornada Escolar Comarcal Àrea de la Safor	GANDIA	C.A. SAFOR-CAFEMAX
7	M	Campionat Provincial Infantil i Cadet Equips - 2n Jornada.	SUECA	C.A. SUECA
7	V	Campionat Provin. de Proves Combinades Infantil. / Cadet - 1a Jornada	GANDIA	C.C. EL GARBI
8	M	Campionat Provincial de Proves Combinades Aleví / Infantil / Cadet - 2n Jornada	GANDIA	C.C. EL GARBI
14	M	II Jornada Benjamí – Aleví – Infantil – Torrent/Alaquas	ALAUQUAS	Torrent/Alaquas



ATLETISME

Provincial València



4. Pista Aire Lliure.

Pista Aire Lliure. Proves autoritzades per categories.

CATEGORIES	BF 02/03	BM 02/03	AF 00/01	AM 00/01	IF 98/99	IM 98/99	CF 96/97	CM 96/97	LF 94/95	LM 94/95
CARRERES	50 500 1.000 2.000	50 500 1.000 2.000	60 500 1.000 2.000	60 500 1.000 2.000	80 150 500 1.000 3.000	80 150 500 1.000 3.000	100 300 600 1.000 3.000	100 300 600 1.000 3.000	100 200 400 800 1.500 3.000 5.000	100 200 400 800 1.500 3.000 5.000
TANQUES			60 (0,60)	60 (0,60)	80 (0,762) 220 (0,762)	80 (0,84) 220 (0,762) 1.000 obs. (0,762)	100 (0,762) 300 (0,762) 1.500 obs. (0,762)	100 (0,91) 300 (0,84) 1.500 obs. (0,762)	100 (0,762) 400 (0,762) 2.000 obs. (0,762)	110 (0,914) 400 (0,84) 2.000 obs. (0,914)
BOTS	Alçada Llargada	Alçada Llargada	Alçada Llargada Perxa	Alçada Llargada Perxa	Alçada Llargada Perxa Triple**	Alçada Llargada Perxa Triple**	Alçada Llargada Perxa Triple	Alçada Llargada Perxa Triple	Alçada Llargada Perxa Triple	Alçada Llargada Perxa Triple
LLANÇAMENTS	Pes 2 kg. Disc 600 gr Pilota 200 g. Martell 2 kg.	Pes 2 kg. Disc 600 gr Pilota 200 g. Martell 2 kg.	Pes 2 kg. Disc 600 gr Pilota 300 g. Martell 2 kg.	Pes 2 kg. Disc 600 gr Javelina 400 g. Martell 2 kg.	Pes 3 kg. Disc 800 gr Javelina 400 g. Martell 3 kg.	Pes 3 kg. Disc 800 gr Javelina 500 g. Martell 3 kg.	Pes 3 kg. Disc 800 gr. Javelina 500 g. Martell 3 kg.	Pes 4 kg. Disc 1 kg. Javelina 600 g. Martell 4 kg.	Pes 4 kg. Disc 1 kg. Javelina 600 g. Martell 4 kg.	Pes 5 kg. Disc 1,5 kg. Javelina 700 g. Martell 5 kg.
RELLEUS	4 x 50	4 x 50	4 x 60	4 x 60	4 x 80	4 x 80	4 x 100 4 x 300	4 x 100 4 x 300	4 x 100 4 x 400	4 x 100 4 x 400
MARXA	1 km. 2 km.	2 km. 3 km.	2 km. 3 km.	2 km. 3 km.	3 km. 5 km.	3 km. 5 km.	3 km. 5 km.	5 km. 10 km.	5 km. 10 km.	5 km. 10 km.
PROVES COMBINADES	Triatló 50 Llargada Pes	Triatló 50 Llargada Pes	Triatló 60 Llargada Pes	Triatló 60 Llargada Pes	Pentatló 80 m.t. Alçada Pes Llargada Javelina	Exatló 80 Llargada Pes 80 m.t. Alçada Javelina	Exatló 100 m.t. Alçada Pes Llargada Javelina 600	Heptatló 100 Llargada Pes Alçada 100 m.t. Javelina 1000	Heptatló 100 m.t Alçada Pes 200 Llargada Javelina 800	Octatló 100 Llargada Pes 400 110 m.t. Alçada Javelina 1000

** Carrera màxima de 15 mt.

Les proves mixtes sols es podran realitzar en:

- **Benjamí:** Concursos, carreres i marxa
- **Aleví:** Concursos, carreres i marxa
- **Infantil:** Concursos, carreres i marxa
- **Cadets:** Concursos i marxa
- **Juvenils:** Concursos



ATLETISME

Provincial València

ALÇADA I DISTÀNCIA DE LES TANQUES

Categoria	Prova	Nº de tanques	Alçada tanques	A 1º tanca	Entre tanques	Última a meta
Aleví F	60	5	0,60	12,00	7,00	20,00
Aleví M	60	5	0,60	12,00	7,00	20,00
Infantil F	80	8	0,762	12,30	8,20	10,30
Infantil M	80	8	0,84	12,30	8,20	10,30
Infantil F	220	5	0,762	40	35	40
Infantil M	220	5	0,762	40	35	40
Cadet F	100	10	0,76	13	8,50	10,50
Cadet M	100	10	0,914	13	8,50	10,50
Cadet F	300	7	0,76	50	35	40
Cadet M	300	7	0,84	50	35	40
Juvenil F	100	10	0,762	13	8,50	10,50
Juvenil M	110	10	0,91	13,72	9,14	14,02
Juvenil F	400	10	0,762	45	35	40
Juvenil M	400	10	0,84	45	35	40



ATLETISME

Provincial València

JORNADA BENJAMÍ - ALEVÍ

DATA: 30 d'abril del 2011

LLOC: Algemesí

CONTROL: Comitè Autonòmic de Judges

ORGANITZA: C.A. Algemesí

PARTICIPANTS: podran participar tots aquells atletes de categoria benjamí (2002/2003) i aleví (2000/2001) pertanyents a la Província de València que estiguen en possessió de la llicència dels Jocs Esportius de la Comunitat Valenciana, junt amb el full d'inscripció en els Jocs Esportius. La dita documentació **hauran d'aportar-la el dia de la prova.**

INSCRIPCIONS: Les fitxes d'inscripció, la confirmació i acreditació dels/de les participants s'hauran de presentar en la secretaria de la prova fins a **30´ abans de l'inici de la primera prova.** Els imperdibles i dorsals aniran a càrrec de cada atleta.

NORMATIVA:

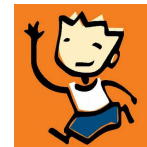
Individual:

cada atleta només podrà realitzar un **màxim de dos proves per jornada.** A més si es participa en dos carreres només es podrà realitzar una de més de 500 m.

En les proves de llargada i llançaments, tots els/les atletes realitzaran 4 intents i es mantindrà l'ordre de participació durant tot el concurs.

DORSALS: una vegada tramitada la inscripció i llicència cada un en el seu Ajuntament respectiu, s'haurà de passar per la Delegació Territorial del Consell Valencià de l'Esport de València (C/ Avellanés 14, 2n - 963985100) per a sol·licitar el núm. de dorsal i validar la llicència si és el cas.

NOTA: *L'organització podrà establir normes addicionals a la present normativa per al perfecte funcionament de la competició si fóra necessari. Tot allò que no estiga previst en la present normativa es resoldrà segons les normes de la F.A.C.V., la R.F.E.A i la I.A.A.F per a la temporada 2010-2011.*



ATLETISME

Provincial València

JORNADA BENJAMÍ - ALEVÍ

DATA: 30 d'abril del 2011 **CONTROL:** Comitè Autonòmic de Judges
LLOC: Algemesí **ORGANITZA:** C.A. Algemesí

HORARI DE LA COMPETICIÓ

MASCULÍ	HORA	FEMENÍ
Llargada aleví (fosso 1) Martell aleví (2 kg) 1000 m.ll. benjamí	10:30	Llargada benjamí (fosso 2) Alçada aleví Pes benjamí i aleví 2 kg Martell aleví (2 kg)
	10:40	1000 m.ll. benjamí
1000 m.ll. aleví	10:50	
	11:00	1000 m.ll. aleví
50 m.ll. benjamí	11:10	
	11:25	50 m.ll. benjamí
60 m.ll. aleví Pes benjamí i aleví 2 kg	11:35	
Alçada aleví Llargada benjamí (fosso 1) Pilota benjamí 200 gr. (pasillo 1)	11:50	60 m.ll. aleví Llargada aleví (fosso 2) Pilota benjamí 200 gr. (pasillo 1)
500 m.ll. benjamí	12:00	
	12:10	500 m.ll. benjamí
500 m.ll. aleví	12:20	
	12:30	500 m.ll. aleví

Cadència del llistó

Alçada Aleví masculí	90 cm, i de 5 en 5 cm. fins a 105 cm. i de 3 en 3 cm.
Alçada Aleví femení	80 cm, i de 5 en 5 cm. fins a 95 cm. i de 3 en 3 cm.

L'organització, basant-se en la participació i per a agilitzar la competició, podria avançar l'horari d'algunes proves.

Tots els atletes han de tindre tramitada la seva llicència escolar aportant el dorsal i els imperdibles.

Fitxa de participació: Per a agilitzar el procés i afavorir el bon desenrotllament de la prova, les **fitxes de participació s'hauran de portar a la competició prèviament emplenades.** S'adjunta model de muntatge 4-fitxes i enllaç a fitxa Excel:

<http://www.facv.es/Castellano/Reglamento/Inscripcion/fichacompeticion.xls>



XXIX JOCS ESPORTIUS DE LA COMUNITAT VALENCIANA



www.jocsportiuscv.es

ATLETISME

Provincial València

JORNADA CADET - JUVENIL

DATA: 12 de març del 2011

CONTROL: Comitè Autonòmic de Judges

LLOC: SUECA

ORGANITZA: C.A Sueca

PARTICIPANTS: podran participar tots aquells atletes de categoria cadet (1996/1997) i juvenil (1994/1995) pertanyents a la Província de València que estiguen en possessió de la llicència dels Jocs Esportius de la Comunitat Valenciana, junt amb el full d'inscripció en els Jocs Esportius. La dita documentació **hauran d'aportar-la el dia de la prova.**

INSCRIPCIONS: Les fitxes d'inscripció, la confirmació i acreditació dels/ es participants s'hauran de presentar en la secretaria de la prova fins a **30´ abans de l'inici de la primera prova.** Els imperdibles i dorsals aniran a càrrec de cada atleta.

NORMATIVA:

Cada atleta podrà inscriure's i competir com **a màxim en 2 proves, però en cas de participar en dos carreres, sols podrà realitzar una de més de 600 m. els cadets i de 800 m. els juvenils**

En les proves de llargada i llançaments, tots els/les atletes realitzaran 4 intents i es mantindrà l'ordre de participació durant tot el concurs.

DORSALS: una vegada tramitada la inscripció i llicència, cada un en el seu Ajuntament respectiu, s'haurà de passar per la Delegació Territorial del Consell Valencià de l'Esport de València (C/ Avellanés 14, 2n - 963985100) per a sol·licitar el núm. de dorsal i validar la llicència si és el cas.

NOTA: *L'organització podrà establir normes addicionals a la present normativa per al perfecte funcionament de la competició si fóra necessari. Tot allò que no estiga previst en la present normativa es resoldrà segons les normes de la F.A.C.V., la R.F.E.A i la I.A.A.F per a la temporada 2010-2011.*



ATLETISME

Provincial València

JORNADA CADET - JUVENIL

DATA: 12 de març del 2011**CONTROL:** Comitè Autòmic de Judges**LLOC:** SUECA**ORGANITZA:** C.A Sueca

HORARI DE LA COMPETICIÓ

MASCULÍ	HORA	FEMENÍ
5 km. marxa (cadet /juvenil) carrer 1 Llargada (cadet /juvenil) Martell (cadet /juvenil)	17:00	5 km. marxa (cadet /juvenil) carrer 5 Perxa (cadet / juvenil) Pes (cadet /juvenil)
300 m.t.	17:35	
	17:50	300 m.t.
3000 m.ll. (cadet /juvenil)	18:00	
Pes (cadet /juvenil)	18:15	3000 m.ll. (cadet /juvenil)
200 m.ll. Perxa (cadet / juvenil)	18:35	Martell (cadet /juvenil)
	18:50	200 m.ll. Llargada (cadet /juvenil)
600 m.ll.	19:00	
	19:10	600 m.ll.
800 m.ll.	19:20	
	19:30	800 m.ll.
	19:40	100 m.ll. (cadet - juvenil)
100 m.ll. (cadet - juvenil)	19:55	

CADÈNCIA DELS LLISTONS:

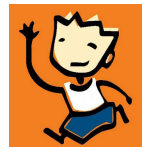
Perxa Masculina	1.50 + 10 cm fins a 2.10 + 5 cm.
Perxa Femenina	1.40 + 10 cm fins a 1.90 + 5 cm.

L'organització, basant-se en la participació i per a agilitzar la competició, podria avançar l'horari d'algunes proves.

Tots els atletes han de tindre tramitada la seva llicència escolar aportant el dorsal i els imperdibles.

Fitxa de participació: Per a agilitzar el procés i afavorir el bon desenrotllament de la prova, les **fitxes de participació s'hauran de portar a la competició prèviament emplenades**. S'adjunta model de muntatge 4-fitxes i enllaç a fitxa Excel:

<http://www.facv.es/Castellano/Reglamento/Inscripcion/fichacompeticion.xls>.



ATLETISME

Provincial València

II JORNADA ESCOLAR COMARCAL – ÀREA DE LA SAFOR

INFANTIL – CADET

DATA: 25 de març de 2011**LLOC:** Gandia**ORGANITZA:** C.A. Safor-Cafemax**CONTROL:** Comitè Autonòmic de Jutges

MASCULÍ	HORA	FEMENÍ
80 m.t. infantil (0.84) (8 t.: 12.30-8.20-10.30) Javelina infantil (500 g.)	18.00	Pes (3 kg) Infantil / Cadet Llargada Infantil / Cadet
	18:10	80 m.t. infantil (0.762) (8 t.: 12.30-8.20-10.30)
100 m.ll. cadet	18:25	
	18:35	100 m.ll. cadet
80 m.ll. infantil	18:45	
	19:00	80 m.ll. infantil
600 m.ll. cadet Pes infantil / cadet (3 kg / 4 kg) Llargada infantil / cadet	19:15	Javelina infantil (400 g)
	19:25	600 m.ll. cadet
500 m.ll. infantil	19:35	
	19:45	500 m.ll. infantil

L'organització, basant-se en la participació i per a agilitzar la competició, podria avançar l'horari d'algunes proves.

Tots els atletes han de tindre tramitada la seua llicència escolar aportant el dorsal i imperdibles.

Fitxa de participació: Per a agilitzar el procés i afavorir el bon desenvolupament de la prova, les fitxes de participació s'hauran de portar a la competició prèviament emplenades. S'adjunta model de muntatge 4-fitxes i enllaç a fitxa Excel:

<http://www.facv.es/Castellano/Reglamento/Inscripcion/fichacompeticion.xls>.

Les fitxes de participació dels concursos que es disputen a 1a hora hauran de presentar-se directament al Jutge de la Prova. La resta de proves es realitzarà tal qual està establert a la Secretaria de la Competició.

NOTA: En els bots i llançaments, s'aplicaran les normes de competició exposades en la normativa dels Jocs Esportius Municipals de Gandia, les quals podran ser modificades en base a la participació.



ATLETISME

Provincial València

CTO. PROVINCIAL INDIVIDUAL ALEVI

DATA: 26 de març del 2011

CONTROL: Comitè Autonòmic de Judges

LLOC: L'ALCUDIA

ORGANITZA: C.A. L'Alcudia

PARTICIPANTS: podran participar tots aquells atletes de categoria aleví (nascuts en 2000/2001) pertanyents a la Província de València que estiguen en possessió de la llicència dels Jocs Esportius de la Comunitat Valenciana, junt amb el full d'inscripció en els Jocs Esportius. La dita documentació **hauran d'aportar-la el dia de la prova.**

INSCRIPCIONS: Les fitxes d'inscripció, la confirmació i acreditació dels/ es participants s'hauran de presentar en la secretaria de la prova fins a **30´ abans de l'inici de la primera prova.** Els imperdibles i dorsals aniran a càrrec de cada atleta.

NORMATIVA:

Individual: cada atleta només podrà realitzar un **màxim de dos proves.** A més si es participa en dos carreres només es podrà realitzar una de més de 500 m.

En les proves de llargada i llançaments, tots els/les atletes realitzaran 4 intents i es mantindrà l'ordre de participació durant tot el concurs.

DORSALS: una vegada tramitada la inscripció i llicència cada un en el seu Ajuntament respectiu, s'haurà de passar per la Delegació Territorial del Consell Valencià de l'Esport de València (C/ Avellanes 14, 2n - 963985100) per a sol·licitar el núm. de dorsal i validar la llicència si és el cas.

PREMIACIONS: els 3 primers classificats de cada una de les proves, acudiran a la zona d'entrega de trofeus, no més tard de 5 minuts després d'haver-se donat els resultats oficials per megafonia.

NOTA: *L'organització podrà establir normes addicionals a la present normativa per al perfecte funcionament de la competició si fóra necessari. Tot allò que no estiga previst en la present normativa es resoldrà segons les normes de la F.A.C.V., la R.F.E.A. i la I.A.A.F. per a la temporada 2010-2011.*



ATLETISME

Provincial València

CTO. PROVINCIAL INDIVIDUAL ALEVI

DATA: 26 de març del 2011**CONTROL:** Comitè Autonòmic de Judges**LLOC:** L'ALCUDIA**ORGANITZA:** C.A. L'Alcudia

HORARI DE LA COMPETICIÓ

MASCULÍ	HORA	FEMENÍ
Martell (2 kg.) Alçada Llargada 2 km. Marxa	10:30	Martell (2 kg.) Pes (2 kg.) Perxa 2 km. Marxa
	10:50	60 m.t. (0,60) 5t – 12-7-20
60 m.t. (0,60) 5t – 12-7-20	11:00	
	11:15	2000 m.ll.
2000 m.ll.	11:30	
Perxa Javelina (400 gr.) Pes (2 kg.)	11:40	60 m.ll. Pilota (300 gr.) Llargada Alçada
60 m.ll.	11:55	
	12:15	1000 m.ll.
1000 m.ll. Disc (600 gr.)	12:25	Disc (600 gr.)
	12:35	500 m.ll.
500 m.ll.	12:45	

Cadència llistons

Alçada masculí	90 cm, i de 5 en 5 cm. fins a 105 cm. i de 3 en 3 cm.
Alçada femení	80 cm, i de 5 en 5 cm. fins a 95 cm. i de 3 en 3 cm.
Perxa masculí	Alçada mes baixa del saltòmetre i de 5 en 5 cm.
Perxa femení	Alçada mes baixa del saltòmetre i de 5 en 5 cm.

L'organització, basant-se en la participació i per a agilitzar la competició, podria avançar l'horari d'algunes proves.

Tots els atletes han de tindre tramitada la seva llicència escolar aportant el dorsal i els imperdibles.

Fitxa de participació: Per a agilitzar el procés i afavorir el bon desenrotllament de la prova, les **fitxes de participació s'hauran de portar a la competició prèviament emplenades.** S'adjunta model de muntatge 4-fitxes i enllaç a fitxa Excel:

<http://www.facv.es/Castellano/Reglamento/Inscripcion/fichacompeticion.xls>.



ATLETISME

Provincial València

CTO. PROVINCIAL EQUIPS ALEVI

DATA: 2 d'abril del 2011

LLOC: GANDIA

CONTROL: Comitè Autonòmic de Judges

ORGANITZA: C.C. El Garbí

PARTICIPANTS: podran participar tots aquells atletes de categoria aleví (nascuts en 2000/2001) pertanyents a la Província de València que estiguen en possessió de la llicència dels Jocs Esportius de la Comunitat Valenciana, junt amb el full d'inscripció en els Jocs Esportius. La dita documentació **hauran d'aportar-la el dia de la prova.**

INSCRIPCIONS: Les fitxes d'inscripció, la confirmació i acreditació dels/ es participants s'hauran de presentar en la secretaria de la prova fins a **30´ abans de l'inici de la primera prova.** Els imperdibles i dorsals aniran a càrrec de cada atleta.

NORMATIVA:

Equips:

- Totes les entitats que vulguen puntuar per equips hauran de sol·licitar fer-ho constar per escrit en la secretaria de la competició I EN LA FITXA DE PARTICIPACIÓ.
- **Un atleta podrà participar en 2 proves (una carrera/ marxa i l'altra concurs) i el relleu.**
- Per a puntuar l'equip es podrà deixar sense participació com a màxim 2 proves.
- Un club o col·legi podrà inscriure fins a 2 equips (equip "A" i equip "B") encara que només el **millor classificat té dret a premiació.**

En les proves de llargada i llançaments, tots els/les atletes realitzaran 4 intents i es mantindrà l'ordre de participació durant tot el concurs.

DORSALS: una vegada tramitada la inscripció i llicència cada un en el seu Ajuntament respectiu, s'haurà de passar per la Delegació Territorial del Consell Valencià de l'Esport de València (C/ Avellanés 14, 2n - 963985100) per a sol·licitar el núm. de dorsal i validar la llicència si és el cas.

PREMIACIONS: els 3 primers equips classificats, acudirán a la zona d'entrega de trofeus, no més tard de 5´ minuts després d'haver-se donat els resultats oficials per megafonia.

NOTA: *L'organització podrà establir normes addicionals a la present normativa per al perfecte funcionament de la competició si fóra necessari. Tot allò que no estiga previst en la present normativa es resoldrà segons les normes de la F.A.C.V., la R.F.E.A. i la I.A.A.F. per a la temporada 2010-2011.*



ATLETISME

Provincial València

CTO. PROVINCIAL EQUIPS ALEVI

DATA: 2 d'abril del 2011**CONTROL:** Comité Autònomic de Judges**LLOC:** GANDIA**ORGANITZA:** C.C. El Garbí

HORARI DE LA COMPETICIÓ

MASCULÍ	HORA	FEMENÍ
Martell (2 kg.) Alçada Llargada 2 km. Marxa	10:30	Pes (2 kg.) Pilota (300 gr.) Perxa 2 km. Marxa
	10:50	60 m.t. (0,60) 5t – 12-7-20
60 m.t. (0,60) 5t – 12-7-20	11:00	
	11:15	2000 m.ll.
2000 m.ll. Pes (2 kg.)	11:30	Martell (2 kg.)
Perxa Javelina (400 gr.)	11:40	60 m.ll. Llargada Alçada
60 m.ll.	11:55	
	12:15	1000 m.ll.
1000 m.ll. Disc (600 gr.)	12:25	Disc (600 gr.)
	12:35	500 m.ll.
500 m.ll.	12:45	
	12:55	4 x 60 relleu
4 x 60 relleu	13:05	

Cadència llistons

Alçada masculina	90 cm, i de 5 en 5 cm. fins a 105 cm. i de 3 en 3 cm.
Alçada femenina	80 cm, i de 5 en 5 cm. fins a 95 cm. i de 3 en 3 cm.
Perxa masculina	Alçada mes baixa del saltòmetre i de 5 en 5 cm.
Perxa femenina	Alçada mes baixa del saltòmetre i de 5 en 5 cm.

L'organització, basant-se en la participació i per a agilitzar la competició, podria avançar l'horari d'algunes proves.

Tots els atletes han de tindre tramitada la seva llicència escolar aportant el dorsal i els imperdibles.

Fitxa de participació: Per a agilitzar el procés i afavorir el bon desenrotllament de la prova, les **fitxes de participació s'hauran de portar a la competició prèviament emplenades.** S'adjunta model de muntatge 4-fitxes i enllaç a fitxa Excel:

<http://www.facv.es/Castellano/Reglamento/Inscripcion/fichacompeticion.xls>.



ATLETISME

Provincial València

CTO. PROVINCIAL INFANTIL I CADET EQUIPS – 1a JORNADA

DATA: 2 d'abril del 2011

LLOC: GANDIA

CONTROL: Comitè Autòmic de Judges

ORGANITZA: C.C. El Garbí

PARTICIPANTS: podran participar tots aquells atletes de categoria Infantil (1998/1999), cadet (1996/1997) pertanyents a la Província de València que estiguen en possessió de la llicència dels Jocs Esportius de la Comunitat Valenciana, junt amb el full d'inscripció en els Jocs Esportius. La dita documentació **hauran d'aportar-la el dia de la prova.**

INSCRIPCIONS: Les fitxes d'inscripció, la confirmació i acreditació dels participants s'hauran de presentar en la secretaria de la prova fins a **30´ abans de l'inici de la primera prova.** Els imperdibles i dorsals aniran a càrrec de cada atleta. **Podran participar atletes sense equip només en carreres, i com a màxim en 2 proves, especificant-ho clarament en la fitxa de participació. En cas de participar en dos carreres, sols podrà realitzar una de més de 500 m. infantil i de 600 m cadet.**

DORSALS: una vegada tramitada la inscripció i llicència cada un en el seu Ajuntament respectiu, s'haurà de passar per la Delegació Territorial del Consell Valencià de l'Esport de València (C/ Avellanés 14, 2n – 963985100) per a sol·licitar el núm. De dorsal i validar la llicència si és el cas.

NORMATIVA : Equips:

Totes les entitats que vulguen puntuar per equips hauran de sol·licitar fent-ho constar per escrit en la secretaria de la competició.

Un atleta podrà participar en 2 proves (una carrera/ marxa i l'altra concurs) i el relleu.

Per a puntuar l'equip es podrà deixar sense participació com a màxim 1 prova en cada jornada.

Un club o col·legi podrà inscriure fins a 2 equips encara que només el millor classificat té dret a premiació. En estos casos es mantindrà el mateix equip en les dues jornades.

En les proves de llargada, triple i llançaments, tots els/les atletes realitzaran 4 intents i es mantindrà l'orde de participació durant tot el concurs.

PREMIACIONS: els 3 primers equips classificats de cada categoria, rebran els trofeus després de completada la 2n jornada.

NOTA: *L'organització podrà establir normes addicionals a la present normativa per al perfecte funcionament de la competició si fóra necessari. Tot allò que no estiga previst en la present normativa es resoldrà segons les normes de la F.A.C.V., la R.F.E.A. i la I.A.A.F. per a la temporada 2010-2011.*



ATLETISME

Provincial València

CTO. PROVINCIAL INFANTIL I CADET EQUIPS – 1a JORNADA

DATA: 2 d'abril del 2011**CONTROL:** Comitè Autòmic de Judges**LLOC:** GANDIA**ORGANITZA:** C.C. El Garbí

HORARI DE LA COMPETICIÓ

MASCULÍ	HORA	FEMENÍ
Martell: Inf. (3kg), Cad.(4kg) Alçada Inf. i Cad 3km Marxa Infantil (carrer 5) 5km Marxa Cadet (carrer 1)	17:00	Disc: Inf. (800g) 3km Marxa Inf. i Cad. (carrer 5) Triple Inf. i Cad
80 m.t. Inf. – 0.84 - 8t – 12.30/8.20/10.30	17:40	
	17:55	80 m.t Inf. - 0.762 - 8t – 12.30/8.20/10.30
	18:05	1000 m.ll Inf.
	18:15	1000 m.ll. Cad.
1000 m.ll. Inf. Disc: Inf. (800g)	18:25	Martell: Inf. / Cad (3kg)
1000 m.ll. cad.	18:35	
	18:45	100 m.t Cad - 0.762 – 10t – 13/8.50/10.50
100 m.t Cad - 0.914 – 10t – 13/8.50/10.50	19:00	Alçada Inf. i Cad.
150 m.ll. Inf. Triple Inf. i Cad	19:15	
	19:25	150m.l Inf.
1000 m.obst.Inf (0.762)	19:35	
Disc: Cad (1 kg)	19:45	1500 m.obst.cad (0762) Disc: Cad. (800g)
1500 m.obst. cad. (0.762)	19:55	
	20:05	300 m.ll. cad
300m.ll. Cad	20:15	
	20:25	4X100
4X100	20:35	

Cadència llistons

Alçada masculina	La mes baixa sol·licitada i de 5 en 5 cm. fins a 120 cm. i de 3 en 3 cm.
Alçada femenina	La mes baixa sol·licitada i de 5 en 5 cm. fins a 110 cm. i de 3 en 3 cm.

L'organització, basant-se en la participació i per a agilitzar la competició, podria avançar l'horari d'algunes proves.

Fitxa de participació: Per a agilitzar el procés i afavorir el bon desenrotllament de la prova, les **fitxes de participació s'hauran de portar a la competició prèviament emplenades**. S'adjunta model de muntatge 4-fitxes i enllaç a fitxa Excel:

<http://www.facv.es/Castellano/Reqlamento/Inscripcion/fichacompeticion.xls>



ATLETISME

Provincial València

III JORNADA ESCOLAR COMARCAL ÀREA DE LA SAFOR

PROVES COMBINADES BENJAMÍ - CONTROL ALEVÍ / INFANTIL

DATA: 8 d'abril 2011**LLOC:** Gandia**ORGANITZA:** C.A. Safor-Cafemax**CONTROL:** Comitè Autonòmic de Judges

HOMES	HORA	DONES
Llargada benjamí – TRIATHLON	18:00	Pes (2 kg) benjamí - TRIATHLON
60 m.ll. aleví	18:15	
	18:30	60 m.ll..aleví
	18:45	50 m.ll. benjamí - TRIATHLON
50 m.ll. benjamí - TRIATHLON	19:00	
1000 m.ll. infantil	19:15	Llargada benjamí - TRIATHLON
Pes (2 kg) benjamí - TRIATHLON	19:25	1000 m.ll. infantil
1000 m.ll. aleví	19:35	
	19:45	1000 m.ll. aleví

L'organització, basant-se en la participació i per a agilitzar la competició, podria avançar l'horari d'algunes proves.

Tots els benjamins tindran que omplir obligatòriament una fitxa per cada prova a realitzar

Tots els atletes han de tindre tramitada la seua llicència escolar aportant el dorsal i imperdibles.

Fitxa de participació: Per a agilitzar el procés i afavorir el bon desenrotllament de la prova, les fitxes de participació s'hauran de portar a la competició prèviament emplenades. S'adjunta model de muntatge 4-fitxes i enllaç a fitxa Excel:

<http://www.facv.es/Castellano/Reglamento/Inscripcion/fichacompeticion.xls>.



ATLETISME

Provincial València

CTO. PROVINCIAL INDIVIDUAL INFANTIL

DATA: 9 d'abril del 2011

LLOC: SUECA

CONTROL: Comité Autonòmic de Judges

ORGANITZA: C.A. Sueca

PARTICIPANTS: podran participar tots aquells atletes de categoria Infantil (nascuts en 1998/99) pertanyents a la Província de València que estiguen en possessió de la llicència dels Jocs Esportius de la Comunitat Valenciana, junt amb el full d'inscripció en els Jocs Esportius. La dita documentació **hauran d'aportar-la el dia de la prova.**

INSCRIPCIONS: Les fitxes d'inscripció, la confirmació i acreditació dels/ es participants s'hauran de presentar en la secretaria de la prova fins a **30´ abans de l'inici de la primera prova.** Els imperdibles i dorsals aniran a càrrec de cada atleta.

NORMATIVA:

Cada atleta podrà inscriure's i competir com **a màxim en 2 proves,** però en cas de **participar en dos carreres, sols podrà realitzar una de més de 500 m.)**

En les proves de llargada, triple i llançaments, tots els/les atletes realitzaran 3 intents, passant a la millora les 8 millors marques en dones i homes, realitzant 3 intents més.

DORSALS: una vegada tramitada la inscripció i llicència cada un en el seu Ajuntament respectiu, s'haurà de passar per la Delegació Territorial del Consell Valencià de l'Esport de València (C/ Avellanes 14, 2n - 963985100) per a sol·licitar el núm. de dorsal i validar la llicència si és el cas.

PREMIACIONS: els 3 primers classificats de cada una de les proves, acudirán a la zona d'entrega de trofeus, no més tard de 5 minuts després d'haver-se donat els resultats oficials per megafonia.

NOTA: *L'organització podrà establir normes addicionals a la present normativa per al perfecte funcionament de la competició si fóra necessari, comunicant-les amb suficient antelació a totes les parts implicades. Tot allò que no estiga previst en la present normativa es resoldrà segons les normes de la F.A.C.V., la R.F.E.A. i la I.A.A.F. per a la temporada 2010-2011.*



ATLETISME

Provincial València

CTO. PROVINCIAL INDIVIDUAL INFANTIL

DATA: 9 d'abril del 2011**CONTROL:** Comité Autonòmic de Judges**LLOC:** SUECA**ORGANITZA:** C.A. Sueca

HORARI DE LA COMPETICIÓ

MASCULÍ	HORA	FEMENÍ
3 km marxa Perxa Martell (3 kg) Llargada	10:00	Alçada Martell (3 kg)
	10:25	3 km marxa
220 m.t – 0.762 -5t	10:50	
	11:00	220 m.t – 0.762 -5t
3000 m.ll. Javelina (500g)	11:10	Llargada Pes (3kg)
Alçada	11:25	3000 m.ll.
80 m.t. Inf. – 0.84 - 8t – 12.30/8.20/10.30	11:40	Perxa
	11:55	80 m.t Inf. - 0.762 - 8t – 12.30/8.20/10.30
1000 m.ll.	12:05	
Pes Inf. (3kg)	12:15	1000 m.ll. Javelina (400g)
150 m.ll. Triple	12:35	Triple
	12:45	150 m.ll.
1000 m. obst. (0.762)	12:55	
	13:05	500 m.ll.
500m.ll. Inf. Disc (800 g)	13:15	Disc (800 g)
	13:25	80 m.ll. Inf.
80 m.ll. Inf.	13:35	

Cadència llistons

Alçada masculina	105 cm, i de 5 en 5 cm. fins a 120 cm. i de 3 en 3 cm.
Alçada femenina	100 cm, i de 5 en 5 cm. fins a 115 cm. i de 3 en 3 cm.
Perxa masculina	Alçada mes baixa del saltòmetre i de 5 en 5 cm.
Perxa femenina	Alçada mes baixa del saltòmetre i de 5 en 5 cm.

L'organització, basant-se en la participació i per a agilitzar la competició, podria avançar l'horari d'algunes proves.

Fitxa de participació: Per a agilitzar el procés i afavorir el bon desenrotllament de la prova, les **fitxes de participació s'hauran de portar a la competició prèviament emplenades.** S'adjunta model de muntatge 4-fitxes i enllaç a fitxa Excel:

<http://www.facv.es/Castellano/Reglamento/Inscripcion/fichacompeticion.xls>



ATLETISME

Provincial València

CTO. PROVINCIAL INDIVIDUAL CADET - 1a JORNADA **CONTROL JUVENIL**

DATA: 10 d'abril del 2011

LLOC: GANDIA

CONTROL: Comité Autonòmic de Judges

ORGANITZA: C.C. EL GARBI

PARTICIPANTS: podran participar tots aquells atletes de categoria cadet i juvenil (nascuts en 1996/97 i 94/95) pertanyents a la Província de València que estiguen en possessió de la llicència dels Jocs Esportius de la Comunitat Valenciana, junt amb el full d'inscripció en els Jocs Esportius. La dita documentació **hauran d'aportar-la el dia de la prova.**

INSCRIPCIONS: Les fitxes d'inscripció, la confirmació i acreditació dels/ es participants s'hauran de presentar en la secretaria de la prova fins a **30´ abans de l'inici de la primera prova.** Els imperdibles i dorsals aniran a càrrec de cada atleta.

NORMATIVA:

Cada atleta podrà inscriure's i competir com **a màxim en 2 proves, però en cas de participar en dos carreres, sols podrà realitzar una de més de 600 m. els cadets i de 800 m els juvenils**

En les proves de llargada, triple i llançaments, tots els/les atletes realitzaran 3 intents, passant a la millora les 8 millors marques en dones i homes, realitzant 3 intents més.

DORSALS: una vegada tramitada la inscripció i llicència, cada un en el seu Ajuntament respectiu, s'haurà de passar per la Delegació Territorial del Consell Valencià de l'Esport de València (C/ Avellanés 14, 2n - 963985100) per a sol·licitar el núm. de dorsal i validar la llicència si és el cas.

PREMIACIONS: els 3 primers classificats cadets de cada una de les proves, acudirán a la zona d'entrega de trofeus, no més tard de 5 minuts després d'haver-se donat els resultats oficials per megafonia.

NOTA: *L'organització podrà establir normes addicionals a la present normativa per al perfecte funcionament de la competició si fóra necessari, comunicant-les amb suficient antelació a totes les parts implicades. Tot allò que no estiga previst en la present normativa es resoldrà segons les normes de la F.A.C.V., la R.F.E.A. i la I.A.A.F. per a la temporada 2010-2011.*



ATLETISME

Provincial València

CTO. PROVINCIAL INDIVIDUAL CADET - 1a JORNADA

CONTROL JUVENIL

DATA: 10 d'abril del 2011**CONTROL:** Comitè Autòmic de Judges**LLOC:** GANDIA**ORGANITZA:** C.C. EL GARBI

HORARI DE LA COMPETICIÓ

MASCULÍ	HORA	FEMENÍ
5 km. marxa cadet/ juvenil (carrer 1) Martell cadet (4 kg) / juvenil (5 kg) Perxa cadet	09:30	5 km. marxa juvenil (carrer 5) Alçada juvenil
400 m.t.	10:05	
	10:15	400 m.t. Llargada cadet
5000 m.ll.	10:25	
	10:45	5000 m.ll.
3000 m.ll. cadet	11:05	Martell cadet (3 kg) / juvenil (4 kg)
Alçada juvenil	11:20	3000 m.ll. cadet
	11:35	100 m.t. Cadet
Llargada cadet	11:45	100 m.t juvenil
100 m.t. cadet	11:55	
110 m.t.	12:05	
200 m.ll.	12:15	
Javelina cadet (600 kg) / juvenil (700 g)	12:25	200 m.ll. Perxa cadet / juvenil
600 m.ll.	12:35	
	12:45	600 m.ll.
2000 m. obst. (0.91)	12:55	
Triple juvenil	13:00	Triple juvenil
	13:05	2000 m. obst. (0.762)
1500 m.ll.	13:15	
	13:25	1500 m.ll.
	13:35	Javelina cadet (500 g) / juvenil (600 g)
300 m.ll.	13:45	
	13:55	300 m.ll.

Cadència llistons

Alçada masculina	130 cm, i de 5 en 5 cm. fins a 165 cm. i de 3 en 3 cm.
Alçada femenina	110 cm, i de 5 en 5 cm. fins a 145 cm. i de 3 en 3 cm.
Perxa masculina	200 cm i de 10 en 10 cm. fins a 300 cm i de 5 en 5 cm.
Perxa femenina	180 cm i de 10 en 10 cm. fins a 260 cm i de 5 en 5 cm.

L'organització, basant-se en la participació i per a agilitzar la competició, podria avançar l'horari d'algunes proves.

fitxes de participació s'hauran de portar a la competició prèviament emplenades. S'adjunta model de muntatge 4-fitxes i enllaç a fitxa Excel:

<http://www.facv.es/Castellano/Reglamento/Inscripcion/fichacompeticion.xls>



ATLETISME

Provincial València

CTO. PROVINCIAL INDIVIDUAL CADET-2na JORNADA **CONTROL JUVENIL ESCOLAR DE VALENCIA**

DATA: 17 d'abril del 2011

CONTROL: Comité Autònomic de Judges

LLOC: SUECA

ORGANITZA: C.A. Sueca

PARTICIPANTS: podran participar tots aquells atletes de categoria cadet i juvenil (nascuts en 1996/97 i 94/95) pertanyents a la Província de València que estiguen en possessió de la llicència dels Jocs Esportius de la Comunitat Valenciana, junt amb el full d'inscripció en els Jocs Esportius. La dita documentació **hauran d'aportar-la el dia de la prova.**

INSCRIPCIONS: Les fitxes d'inscripció, la confirmació i acreditació dels/ es participants s'hauran de presentar en la secretaria de la prova fins a **30´ abans de l'inici de la primera prova.** Els imperdibles i dorsals aniran a càrrec de cada atleta. Cada atleta podrà inscriure's i competir com **a màxim en 2 proves.**

NORMATIVA:

Cada atleta podrà inscriure's i competir com **a màxim en 2 proves,** però en cas de participar en dos carreres, sols podrà realitzar una de més de 600 m. els cadets i de 800 m els juvenils

En les proves de llargada, triple i llançaments, tots els/les atletes realitzaran 3 intents, passant a la millora les 8 millors marques en dones i homes, realitzant 3 intents més.

DORSALS: una vegada tramitada la inscripció i llicència cada un en el seu Ajuntament respectiu, s'haurà de passar per la Delegació Territorial del Consell Valencià de l'Esport de València (C/ Avellanés 14, 2n - 963985100) per a sol·licitar el núm. de dorsal i validar la llicència si és el cas.

PREMIACIONS: els 3 primers classificats cadets de cada una de les proves, acudirán a la zona d'entrega de trofeus, no més tard de 5 minuts després d'haver-se donat els resultats oficials per megafonia.

NOTA: *L'organització podrà establir normes addicionals a la present normativa per al perfecte funcionament de la competició si fóra necessari, comunicant-les amb suficient antelació a totes les parts implicades. Tot allò que no estiga previst en la present normativa es resoldrà segons les normes de la F.A.C.V., la R.F.E.A. i la I.A.A.F. per a la temporada 2010-2011.*



ATLETISME

Provincial València

CTO. PROVINCIAL INDIVIDUAL CADET –2na JORNADA **CONTROL JUVENIL ESCOLAR DE VALENCIA**

DATA: 17 d'abril del 2011**CONTROL:** Comité Autonòmic de Judges**LLOC:** SUECA**ORGANITZA:** C.A. Sueca

HORARI DE LA COMPETICIÓ

MASCULÍ	HORA	FEMENÍ
Disc cadet (1 kg) / juvenil (1.5 kg) Perxa juvenil	10:00	3 km. marxa cadet Llargada juvenil Alçada cadet
300 m.t. (0.84)	10:25	Pes cadet (4 kg) / juvenil (5 kg)
	10:40	300 m.t. (0.762)
3000 m.ll. juvenil	10:50	
	11:05	3000 m.ll. juvenil
1000 m.ll.	11:20	
Llargada juvenil	11:30	1000 m.ll.
800 m.ll.	11:40	Disc cadet (800 gr)/juvenil (1 kg)
Alçada cadet	11:50	800 m.ll.
1500 m. obst. Pes cadet (3 kg) / juvenil (4 kg)	12:00	
	12:10	1500 m. obst.
400 m.ll.	12:20	
Triple cadet	12:30	400 m.ll. Triple cadet
	12:40	100 m.ll. cadet
	12:55	100 m.ll. juvenil
100 m.ll. cadet	13:05	
100 m.ll. juvenil	13:20	

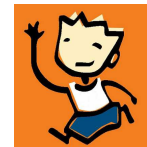
Cadència llistons

Alçada masculina	120 cm, i de 5 en 5 cm. fins a 155 cm. i de 3 en 3 cm.
Alçada femenina	110 cm, i de 5 en 5 cm. fins a 145 cm. i de 3 en 3 cm.
Perxa masculina	200 cm i de 10 en 10 cm. fins a 310 cm i de 5 en 5 cm.

L'organització, basant-se en la participació i per a agilitzar la competició, podria avançar l'horari d'algunes proves.

fitxes de participació s'hauran de portar a la competició prèviament emplenades. S'adjunta model de muntatge 4-fitxes i enllaç a fitxa Excel:

<http://www.facv.es/Castellano/Reglamento/Inscripcion/fichacompeticion.xls>



ATLETISME

Provincial València

IV JORNADA ESCOLAR COMARCAL ÀREA DE LA SAFOR

ALEVÍ / INFANTIL / CADET

DATA: 6 de maig 2011**LLOC:** Gandia**ORGANITZA:** C.A. Safor-Cafemax**CONTROL:** Comitè Autonòmic de Jutges

HOMES	HORA	DONES
3 km. marxa infantil Javelina aleví (400 g)	18:00	3 km. marxa infantil Llargada aleví
1000 m.ll. cadet	18.20	
	18:30	1000 m.ll. cadet
60 m.t. aleví (0.60) (5t: 12 – 7 – 20)	18:40	
	18:50	60 m.t. aleví (0.60) (5t: 12 – 7 – 20)
500 m.ll. aleví	19:00	
Llargada aleví	19:10	Pilota aleví (300 gr) 500 m.ll. aleví
	19:20	150 m.ll. infantil
150 m.ll. infantil	19:30	
	19:45	300 m.ll. cadet
300 m.ll. cadet	19:55	

L'organització, basant-se en la participació i per a agilitzar la competició, podria avançar l'horari d'algunes proves.

Tots els atletes han de tindre tramitada la seua llicència escolar aportant el dorsal i imperdibles.

Fitxa de participació: Per a agilitzar el procés i afavorir el bon desenrotllament de la prova, les fitxes de participació s'hauran de portar a la competició prèviament emplenades. S'adjunta model de muntatge 4-fitxes i enllaç a fitxa Excel:

<http://www.facv.es/Castellano/Reglamento/Inscripcion/fichacompeticion.xls>.

Les fitxes de participació dels concursos que es disputen a 1a hora hauran de presentar-se directament al Jutge de la Prova. La resta de proves es realitzarà tal qual està establert a la Secretaria de la Competició.

NOTA: En els bots i llançaments, s'aplicaran les normes de competició exposades en la normativa dels Jocs Esportius Municipals de Gandia, les quals podran ser modificades en base a la participació.



ATLETISME

Provincial València

CTO. PROVINCIAL INFANTIL I CADET EQUIPS – 2n JORNADA

DATA: 7 de maig del 2011

CONTROL: Comité Autonòmic de Judges

LLOC: SUECA

ORGANITZA: C.A. Sueca

PARTICIPANTS: podran participar tots aquells atletes de categoria Infantil i cadet (nascuts en 1997/98 i 95/96) pertanyents a la Província de València que estiguen en possessió de la llicència dels Jocs Esportius de la Comunitat Valenciana, junt amb el full d'inscripció en els Jocs Esportius. La dita documentació **hauran d'aportar-la el dia de la prova.**

INSCRIPCIONS: Les fitxes d'inscripció, la confirmació i acreditació dels participants s'hauran de presentar en la secretaria de la prova fins a **30´ abans de l'inici de la primera prova.** Els imperdibles i dorsals aniran a càrrec de cada atleta. **Podran participar atletes sense equip només en carreres, i com a màxim en 2 proves, especificant-ho clarament en la fitxa de participació.** En cas de participar en dos carreres, sols podrà realitzar una de més de 500 m. infantil i de 600 m cadet.

NORMATIVA : Equips:

Totes les entitats que vulguen puntuar per equips hauran de sol·licitar fent-ho constar per escrit en la secretaria de la competició.

Un atleta podrà participar en 2 proves (una carrera/ marxa i l'altra concurs) i el relleu.

Per a puntuar l'equip es podrà deixar sense participació com a màxim 1 prova en cada jornada.

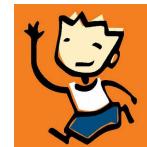
Un club o col·legi podrà inscriure fins a 2 equips encara que només el millor classificat té dret a premiació. En estos casos es mantindrà el mateix equip en les dos jornades

En les proves de llargada, triple i llançaments, tots els/les atletes realitzaran 4 intents i es mantindrà l'orde de participació durant tot el concurs.

DORSALS: una vegada tramitada la inscripció i llicència cada un en el seu Ajuntament respectiu, s'haurà de passar per la Delegació Territorial del Consell Valencià de l'Esport de València (C/ Avellanes 14, 2n - 963985100) per a sol·licitar el núm. de dorsal i validar la llicència si és el cas.

PREMIACIONS: els 3 primers equips classificats de cada categoria, rebran els trofeus després de completada la 2n jornada, i no més tard de 5 minuts després d'haver-se donat els resultats oficials per megafonia.

NOTA: *L'organització podrà establir normes addicionals a la present normativa per al perfecte funcionament de la competició si fóra necessari.. Tot allò que no estiga previst en la present normativa es resoldrà segons les normes de la F.A.C.V., la R.F.E.A. i la I.A.A.F. per a la temporada 2010-2011.*



ATLETISME

Provincial València

CTO. PROVINCIAL INFANTIL I CADET EQUIPS – 2n JORNADA

DATA: 7 de maig del 2011**CONTROL:** Comitè Autòmic de Juges**LLOC:** SUECA**ORGANITZA:** C.A. Sueca

HORARI DE LA COMPETICIÓ

MASCULÍ	HORA	FEMENÍ
Perxa Inf. / Cad Javelina: infantil (500) / cadet (600) 3000 m.ll. Inf.	10:00	Pes Infantil / cadet (3kg) Llargada Inf. i Cad
	10:15	3000 m.ll. Inf
3000 m.ll. Cad	10:30	
	10:45	3000 m.ll. Cad
220 m.t Inf.	11:00	
	11:10	220 m.t. Inf.
	11:20	300 m.t. Cad
300 m.t Cad.	11:30	
	11:40	80 m.ll.
80 m.ll.	11:50	Perxa Inf./Cad
Llargada Infantil / cadet Pes Infantil (3kg) / cadet (4kg)	12:00	Javelina: Infantil (400gr) / cadet (500 gr) 100 m.ll. Cad
100 m.ll. cadet	12:10	
	12:20	500 m.ll. Inf.
500 m.ll. Inf.	12:30	
	12:40	600 m.ll. Cad
600 m.ll. Cad.	12:50	
	13:00	4x80 Inf.
4x80 Inf.	13:10	
	13:20	4x300 Cadet
4x300 Cadet	13:30	

Cadència llistons

Perxa masculina	Alçada mes baixa del saltòmetre i de 5 en 5 cm.
Perxa femenina	Alçada mes baixa del saltòmetre i de 5 en 5 cm.

L'organització, basant-se en la participació i per a agilitzar la competició, podria avançar l'horari d'algunes proves.

fitxes de participació s'hauran de portar a la competició prèviament emplenades. S'adjunta model de muntatge 4-fitxes i enllaç a fitxa Excel:

<http://www.facv.es/Castellano/Reglamento/Inscripcion/fichacompeticion.xls>



ATLETISME

Provincial València

CTO. PROVINCIAL DE PROVES COMBINADES ALEVÍ, INFANTIL I CADET

DATA: 7/8 de maig del 2011

CONTROL: Comité Autonòmic de Judges

LLOC: GANDIA

ORGANITZA: C.C. El Garbi

PARTICIPANTS: podran participar tots aquells atletes de categoria Aleví (2000/2001), Infantil (1998/1999) i Cadet (1996/1997) pertanyents a la Província de València que estiguen en possessió de la llicència dels Jocs Esportius de la Comunitat Valenciana, junt amb el full d'inscripció en els Jocs Esportius. La dita documentació **hauran d'aportar-la el dia de la prova.**

INSCRIPCIONS: Els atletes que desitgen participar en esta competició, hauran de fer la seua inscripció a través dels seus clubs o grups d'entrenament, per correu electrònic en la direcció: areatecnica@facv.es en el formulari Excel que figura en la web :(<http://www.facv.es/castellà/reqlament/inscripcionescampeonatos.xls>) a la FACV abans de les **14 h del dijous 28 d'abril**. En la inscripció hauran de constar les millors marques en les proves a participar, aconseguides durant la temporada 2010/2011 i l'anterior.

SELECCIÓ: Es comunicarà en la pagina web www.facv.es el dimecres anterior al campionat, les 12 millors marques (categoria i sexe), que podran participar i s'haurà de confirmar per *e-mail* o cridant a la FACV. fins al **dijous dia 5 de maig a les 14h. Si no es confirmarà, quedarà exclòs de la competició i es seleccionarà al següent de la llista.**

DORSALS: una vegada tramitada la inscripció i llicència cada un en el seu Ajuntament respectiu, s'haurà de passar per la Delegació Territorial del Consell Valencià de l'Esport de València (C/ Avellanes 14, 2n - 963985100) per a sol·licitar el núm. de dorsal i validar la llicència si és el cas. Els dorsals i imperdibles els han d'aportar els atletes

PREMIACIONS: els 3 primers/es classificats/des, acudiran a la zona d'entrega de trofeus, no més tard de 5 minuts després d'haver-se donat els resultats oficials per megafonia.

NOTA: *L'organització podrà establir normes addicionals a la present normativa per al perfecte funcionament de la competició si fóra necessari, comunicant-les amb suficient antelació a totes les parts implicades. Tot allò que no estiga previst en la present normativa es resoldrà segons les normes de la F.A.C.V., la R.F.E.A. i la I.A.A.F. per a la temporada 2010-2011.*



ATLETISME

Provincial València

CTO. PROVINCIAL DE PROVES COMBINADES 1a JORNADA **ALEVÍ FEMENÍ, INFANTIL MASCULÍ I CADET**

DATA: 7 de maig del 2011

CONTROL: Comité Autonòmic de Judges

LLOC: GANDIA

ORGANITZA: C.C. EL Garbí

HORARI DE LA COMPETICIÓ

MASCULÍ	HORA	FEMENÍ
	16:30	100 m.t cadet
100 m.ll. cadet	16:40	60 m.ll. aleví
	16:50	
80 m.ll. infantil	17:00	
	17:15	Llargada aleví (Fosso 2)
Llargada cadet (fosso 1)	17:20	Alçada cadet
Llargada infantil (fosso 2)	18:00	
Pes cadet (cercle 2)	18:40	Pes aleví (cercle 2)
Pes infantil (cercle 1)	19:35	
	19:40	Pes cadet (cercle 1)
Alçada cadet	20:10	

CADÈNCIA DELS LLISTONS D'ALÇADA

* En funció del nivell dels atletes

* En les proves de llargada i llançaments tots els/ les atletes realitzaran 3 intents.



ATLETISME

Provincial València

CTO. PROVINCIAL DE PROVES COMBINADES 2n JORNADA **ALEVÍ MASCULÍ, INFANTIL MASCULÍ, INFANTIL FEMENÍ I CADET**

DATA: 8 de maig del 2011**CONTROL:** Comitè Autonòmic de Judges**LLOC:** GANDIA**ORGANITZA:** C.C. EL Garbí

HORARI DE LA COMPETICIÓ

MASCULÍ	HORA	FEMENÍ
	10:00	80 m.t infantil (0.762) Llargada cadet
80 m.t infantil (0.84)	10:10	
100 m.t cadet (0.914)	10:20	
60 m.ll. aleví	10:30	Alçada infantil
Javelina cadet	11:15	
Llargada aleví	11:50	
Alçada infantil	12:00	Pes infantil Javelina cadet
	12:30	
1000 m.ll. cadet	12:45	
Pes aleví	13:10	Llargada infantil 600 m.ll. cadet
Javelina infantil	13:45	
	14:15	Javelina infantil

CADÈNCIA DELS LLISTONS DE PERXA

* En funció del nivell dels atletes

* En les proves de llargada i llançaments tots els/ les atletes realitzaran 3 intents.



ATLETISME Provincial València

Annexos.

FICHA DE PARTICIPACIÓN

Apellidos y Nombre:				Categoría:			
Lic.Federada.Nac:		Lic.Federada.Aut:		Licen.Escolar:			
Club/Entidad:				Fecha Nto. / /			
Sede de la Competición:				Fecha Comp. / /			
Prueba en la que compete:				Mejor marca de la temporada:			
Dorsal:		Serie:		Calle:		V.Viento:	
Puesto:		Marca:		Puntos:			
CONCURSOS		SALTOS Y LANZAMIENTOS					
1º	2º	3º	Mejora	4º	5º	6º	M.Marca
ALTURAS							

De conformidad con la Ley Orgánica 15/1999, de 13 de diciembre de Protección de Datos Personales y a través de la cumplimentación del presente formulario, Vd. presta su consentimiento para el tratamiento de sus datos personales facilitados, que serán incorporados a un fichero titularidad de la **FEDERACIÓN DE ATLETISMO DE LA COMUNIDAD VALENCIANA**, inscrito en el Registro General de la Agencia Española de Protección de Datos, cuya finalidad es la gestión y mantenimiento de datos para el desarrollo de las competiciones de diverso ámbito, incluidas las inscripciones, resultados, rankings, records, circulares, notas informativas, informes, memorias deportivas y cualquier otra actividad, documento y publicación relacionada con las competiciones.

Asimismo, Vd. autoriza a la **FEDERACIÓN DE ATLETISMO DE LA COMUNIDAD VALENCIANA** a la divulgación e incorporación al fichero de sus datos, incluidos los que se pongan de manifiesto en el desarrollo y resultado de la competición. Estos podrán ser difundidos a través de la página/sitio Web y/o publicaciones con fines relacionados con el deporte y para la gestión y desarrollo de cualquier actividad de la FACV.

Le informamos que sus datos también podrán ser comunicados o cedidos a entidades publicas o privadas que mantienen relación o colaboran con la **FEDERACIÓN DE ATLETISMO DE COMUNIDAD VALENCIANA**, cuya finalidad es la gestión y desarrollo de competiciones.

Al mismo tiempo Vd. autoriza a poder ser fotografiado y/o grabado en video u otro medio audiovisual para uso informativo y/o promocional de actividades relacionadas con la **FEDERACIÓN DE ATLETISMO DE LA COMUNIDAD VALENCIANA** o con entidades públicas o privadas que mantienen relación con la FACV.

Igualmente le informamos que podrá ejercer los derechos de acceso, rectificación, cancelación y oposición establecidos en dicha Ley a través de correo postal, en la siguiente dirección: Avenida Pérez Galdós, 25 - 1º, 3ª (46018 - Valencia), o por la dirección de correo electrónico: facv@facv.es