



XXX JOCS ESPORTIUS DE LA COMUNITAT VALENCIANA

ATLETISME

Provincial Valencia



Circular nº 160/2011

Delegació València

Modificación, 30 de Gener de 2011

XXX JOCS ESPORTIUS DE LA COMUNITAT VALENCIANA

ATLETISME

TEMPORADA 2011/2012

C.V.E.-DELEGACIÓN TERRITORIAL DE VALENCIA

F.A.C.V.-DELEGACIÓN DE VALENCIA

INDEX

INTRODUCCIÓ.

1. Inscripcions i documentació.
2. Categories.
3. Calendari Provincial (Cross, Pista Coberta I Pista aire Lliure).
4. Cross.
 - 4.1 Distàncies màximes recomanades per categories.
5. Pista coberta.
 - 5.1 Proves autoritzades per categories
6. Pista aire lliure.
 - 6.1 Proves autoritzades per categories

Annex:

Fitxa de Participació

Full d'inscripció als Jocs Esportius (www.jocsportiuscv.es)



XXX JOCS ESPORTIUS DE LA COMUNITAT VALENCIANA

ATLETISME

Provincial Valencia



INTRODUCCIÓ.

La Delegació Provincial de València i la Delegació Territorial de València del Consell Valencià de l'Esport, en col·laboració amb la Federació d'Atletisme de la Comunitat Valenciana, organitzen la Fase Provincial dels XXX Jocs Esportius de la Comunitat Valenciana. Estos jocs estan dirigits a jòvens en edat escolar, nascuts entre els anys 1995 i 2004.

L'objectiu principal d'estos jocs, serà el foment de l'atletisme en edat escolar en la província de València. Servint en les categories Infantil, Cadet, com a pont per a aconseguir les fases autonòmiques.

1.Inscripcions i documentació.

Podran participar totes les entitats (centres educatius, clubs esportius o qualsevol entitat pública o privada degudament legalitzada) que pertanyen a la província de València i esportistes que residisquen en la mateixa.

1.1 Inscripcions:

- Les realitzarà cada entitat a través del full d'inscripció en la pagina web www.jocsesportiuscv.es
- Els dorsals amb el núm. de llicència, es sol·licitaran a la Delegació Territorial de València del Consell Valencià de l'Esports en oficina o per tel. 963985100 com a **mínim 20 dies abans de la primera competició.**
- També es facilitaran els dorsals en paper imprés.



XXX JOCS ESPORTIUS DE LA COMUNITAT VALENCIANA

ATLETISME

Provincial Valencia



1.2 Documentació:

. A presentar el dia de la competició.

- Fulll d'inscripció i llicència esportiva dels Jocs Esportius de la Comunitat Valenciana (podran ser requerits).
- Llicències de categoria benjamí i aleví: Validades per l'Ajuntament corresponent o per la Delegació Territorial de València del Consell Valencià de l'Esport.

Llicències de categoria infantil, cadet i juvenil:

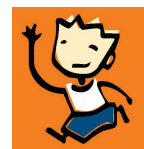
- Opció 1: Validades per la D.T. de València del CVE. Per a la seua validació és necessari presentar DNI, passaport individual o fotocòpia compulsada dels mateixos. Els estrangers presentar passaport individual o targeta de resident, excepte si tenen el segell "comprovat DNI/PAS." d'altres anys.
- Opció 2: Validades per l'Ajuntament corresponent. Hauran de presentar també DNI, passaport individual o fotocòpia compulsada dels mateixos. Els estrangers presentar passaport individual o targeta de resident.
- Fitxa d'inscripció omplida en tots els seus apartats aportant obligatòriament núm. de llicència escolar (veure annex I).



XXX JOCS ESPORTIUS DE LA COMUNITAT VALENCIANA

ATLETISME

Provincial Valencia



www.jocsportiuscv.es

2. Categoriés.

CATEGORIES	ANYS
BENJAMI	03-04
ALEVI	01-02
INFANTIL	99-00
CADET	97-98
JUVENIL	95-96



XXX JOCS ESPORTIUS DE LA COMUNITAT VALENCIANA

ATLETISME

Provincial Valencia



3. Calendari Provincial.

- CROSS
- PISTA COBERTA
- PISTA AIRE LLIURE

NOVEMBRE		DENOMINACIÓ		SEDE	ORGANIT
12	M	Jornada Aleví / Infantil + control Benjamí	P.C.	Sueca	C.A. SUECA
19	M	Jornada Cadet- Juvenil	P.C.	Algemesí	C.A. ALGEMESI
27	M	Cto. Provincial Proves Combinades Aleví + control Infantil	PC	Alaquas	C.A. ALAQUAS
DESEMBRE		DENOMINACIÓ		SEDE	ORGANIT
3	M	1a Jorn. Camp. Prov. Infantil / cadet de Proves Combinades	P.C.	Luis Puig	C.A. LA RIBERA
4	M	2n Jorn. Camp. Prov. Infantil / cadet de Proves Combinades	P.C.	Luis Puig	C.A. LA RIBERA
10	M	Campionat Provincial Aleví Individual + control Benjamí	P.C.	Sueca	C.A. SUECA
10	T	Campionat Provincial Infantil Individual	P.C.	Luis Puig	C.A. LA RIBERA
11	M	Campionat Provincial Camp a Traves individual / equips	CROSS	Alzira	C.A. La Rabosa – C.A. La Ribera
FEBRER		DENOMINACIÓ		SEDE	ORGANIT
4	M	I Jornada Escolar Comarcal – Àrea de la Safor	P.C.	Gandia	C.C. EL GARBI
25	M	Campionat Provincial Cadet Individual	P.C.	Luis Puig	Catarroja U.E.

MARÇ		DENOMINACIÓ		SEDE	ORGANIT
3	M	Jornada Aleví – Infantil	A. Lli.	Alaquas	C.A. Alaquas
10	M	Jornada Cadet – Juvenil	A. Lli.	Sueca	C.A. Sueca
24	M	Cto. Provincial Individual Aleví	A. Lli.	Sueca	C.A. Sueca
30	V	II Jornada Escolar Comarcal – Àrea de la Safor	A. Lli.	Gandia	C.A. Safor-Cafemax
31	M	1a Jornada Cto. Provincial Infantil/cadets equips	A. Lli.	A Designar	A Designar
ABRIL		DENOMINACIÓ		SEDE	ORGANIT
1	M	Cto. Provincial Aleví Equips – control Juvenil	A. Lli.	Sueca	C.A. Sueca
20	V	III Jornada Escolar Comarcal – Àrea de la Safor	A. Lli.	Gandia	C.A. Safor-Cafemax
21	M	Campionat Provincial Cadet Individual	A. Lli.	Xàtiva	C.A. Xativa
28	M	2a Jornada Cto. Provincial Infantil/cadets equips	A. Lli.	A Designar	A Designar
MAIG		DENOMINACIÓ		SEDE	ORGANIT
5	V	1a Jorn. Camp. Prov. Aleví / cadet Proves Combinades	A. Lli.	Gandia	C.C. EL GARBI
6	M	2n Jorn. Camp. Prov. Infantil / cadet Proves Combinades	A. Lli.	Gandia	C.C. EL GARBI
11	V	IV Jornada Escolar Comarcal – Àrea de la Safor	A. Lli.	Gandia	C.A. Safor-Cafemax
13	M	Cto. Provincial Infantil Individual	A. Lli.	L'Alcudia	C.A. L'Alcudia

FALTA INSERTAR LES JORNADES DE CROSS (GRACIES)

El calendari definitiu serà publicat a la pagina web de la F.A.C.V. (www.facv.es)



XXX JOCS ESPORTIUS DE LA COMUNITAT VALENCIANA

ATLETISME

Provincial Valencia



4. Cross.

4.1 Distàncies màximes recomanades per categories.

CATEGORIES	BF	BM	AF	AM	IF	IM	CF	CM	LF	LM
Novembre	Entre 800m i 1500m	Entre 1000m i 2000m	800m	1500m	1100m	2500m	1900m	4000m	3000m	5000m
Desembre			1100m	2000m	1400m	3000m	2500m	4500m	3500m	5500m
Gener			1400m	2500m	1700m	3500m	3100m	5000m	4000m	6000m
Febrer			1700m	3000m	2000m	4000m	3700m	5500m	4500m	6500m
Març			2000m	3500m	2500m	4500m	4300m	6000m	5000m	6500m

5. Pista coberta.

5.1 Proves autoritzades per categories.

CATEGORIES	BF	BM	AF	AM	IF	IM	CF	CM	LF	LM
CARRERES	60	60	60	60	60	60	60	60	60	60
LLISES	500	500	500	500	500	500	300	300	200	200
	1000	1000	1000	1000	1000	1000	600	600	400	400
					2000	2000	1000	1000	800	800
							3000l	3000	1500	1500
									3000	3000
TANQUES	60m.t	60m.t	60m.t	60m.t	60m.t	60m.t	60m.t	60m.t	60m.t	60m.t
BOTS	Alçada	Alçada	Alçada	Alçada	Alçada	Alçada	Alçada	Alçada	Alçada	Alçada
	Llargada	Llargada	Llargada	Llargada	Llargada	Llargada	Llargada	Llargada	Llargada	Llargada
	Perxa	Perxa	Perxa	Perxa	Perxa	Perxa	Perxa	Perxa	Perxa	Perxa
					Triple *	Triple *	Triple	Triple	Triple	Triple
LLANÇAMENTS	Pes (2 kg)	Pes (2 kg)	Pes (2 kg)	Pes (2 kg)	Pes (3 kg.)	Pes (3 kg.)	Pes (3 kg.)	Pes (4 kg.)	Pes (3 kg.)	Pes (5 kg.)
P.COMBINADES	Triatló 50 Llargada Pes	Triatló 50 Llargada Pes	Triatló 60 Llargada Pes	Triatló 60 Llargada Pes	Tetraló 60 m.t. Pes Llargada 60	Pentatló 60 Llargada Pes Alçada 60 m.t.	Pentatló 60 m.t. Alçada Pes Llargada 600	Exatló 60 Llargada Pes Alçada ----- 60 m.t. 1000		

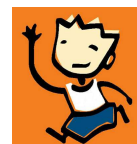
* Carrera màxima 15 m.



XXX JOCS ESPORTIUS DE LA COMUNITAT VALENCIANA

ATLETISME

Provincial Valencia



www.jocsportiuscv.es

ALÇADA I DISTÀNCIES DE LES TANQUES

Prova	Nº de tanques	Alçada tanques	categoria	A 1º tanca	Entre tanques	Última a meta
50	4	0,40	BF	12,00	7,00	17,00
50	4	0,40	BF	12,00	7,00	17,00
60	5	0,60	AF	12,00	7,00	20,00
60	5	0,60	AM	12,00	7,00	20,00
60	5	0,76	IF	12,30	8,20	14,90
60	5	0,84	IM	12,30	8,20	14,90
60	5	0,76	CF	13,00	8,50	13,00
60	5	0,91	CM	13,00	8,50	13,00
60	5	0,76	LF	13,00	8,50	13,00
60	5	0,91	LM	13,72	9,14	9,72



XXX JOCS ESPORTIUS DE LA COMUNITAT VALENCIANA

ATLETISME

Provincial Valencia



Normativa i Horaris.

JORNADA PROVINCIAL BENJAMÍ –A LEVÍ – INFANTIL

DATA: 12 de novembre 2011

LLOC: SUECA

ORGANITZA: C.A. Sueca

CONTROL: Comité Autonómico de Jutges

PARTICIPANTS: podran participar tots aquells atletes benjamins (2003-2004), alevins (2001-2002) i Infantils (1999-2000) de la Província de València que estiguen en possessió de la llicència dels Jocs Esportius de la Comunitat Valenciana, junt amb el full d'inscripció en els Jocs Esportius. Dita documentació **hauran d'aportar-la el dia de la prova.**

INSCRIPCIONS: Les fitxes d'inscripció, la confirmació i acreditació dels/les participants s'hauran de presentar en la secretària de la prova fins a **30´ abans de l'inici de la prova a realitzar.**

NORMATIVA: Cada atleta només podrà realitzar un **màxim de dos proves per jornada.** En les proves de pes i llargada els/les atletes realitzaran 4 intents i es mantindrà l'ordre de participació durant tot el concurs.

DORSALS: una vegada tramitada la inscripció i llicència cada un en el seu Ajuntament respectiu, s'haurà de passar per la Delegació Territorial del Consell Valencià de l'Esport de València (C/ Avellanes 14, 2n - 963985100) per a sol·licitar el núm. de dorsal i validar la llicència si és el cas. **Els dorsals i imperdibles els han d'aportar els atletes.**

ACCESSOS A LA PISTA: l'entrada a la pista serà obligatòriament per la cambra de requeriments, pels corredors destinats a este efecte, sent cridats a pista amb l'antelació adequada abans de cada prova. L'abandó de la pista pels atletes corresponents, es realitzarà com i quan autoritze el jutge a este efecte.

NOTA: *L'organització podrà establir normes addicionals a la present normativa per al perfecte funcionament de la competició si fóra necessari, comunicant-les amb suficient antelació a totes les parts implicades. Tot allò que no estiga previst en la present normativa es resoldrà segons les normes de la F.A.C.V., la R.F.E.A i la I.A.A.F per a la temporada 2011-2012.*



XXX JOCS ESPORTIUS DE LA COMUNITAT VALENCIANA

ATLETISME

Provincial Valencia



JORNADA ALEVÍ – INFANTIL + CONTROL BENJAMÍ

DATA: 12 de novembre 2011

LLOC: SUECA **ORGANITZA:** C.A. Sueca

CONTROL: Comité Autonómico de Judges

HORARI DE LA COMPETICIÓ

MASCULI	HORA	FEMENI
1000 m.ll. Infantil Pes Infantil (3kg.) Llargada Aleví	10:30	Pes Infantil (3kg.) Alçada Infantil Llargada Aleví
	10:40	1000 m.ll. Infantil
60 m.t. Aleví (0.60)	10:50	
	11:00	60 m.t. Aleví (0.60)
500 m.ll. Benjamí	11:10	
	11:20	500 m.ll. Benjamí
60 m.ll. Aleví	11:30	
Alçada Infantil	11:45	
Pes Aleví Llargada Infantil	11:50	60 m.ll. Aleví Pes Aleví Llargada Infantil
500 m.ll. Aleví	12:05	
	12:15	500 m.ll. Aleví
60 m.ll. Infantil	12:25	
	12:40	60 m.ll. Infantil)

CADÈNCIA DEL LLISTÓ

Alçada femení 1.00, de + 5 cm fins a 1.30, de + 3cm

Alçada masculí 1.10, de + 5 cm fins a 1.40, de + 3cm

Tots els atletes han de tindre tramitada la seua llicència escolar aportant el dorsal.

Fitxa de participació: Per a agilitzar el procés i afavorir el bon desenrotllament de la prova, les **fitxes de participació s'hauran de portar a la competició prèviament omplides**. Se adjunta model de muntatge 4-fitxes i enllaç a fitxa excel:

<http://www.facv.es/Castellano/Reglamento/Inscripcion/fichacompeticion.xls>.

Les fitxes de participació dels concursos que es disputen a 1a hora (pes, llargada i alçada) hauran de presentar-se directament al Jutge de la Prova. La resta de proves es realitzarà tal qual està establert a la Secretaria de la Competició.



XXX JOCS ESPORTIUS DE LA COMUNITAT VALENCIANA

ATLETISME

Provincial Valencia



JORNADA CADET - JUVENIL

DATA: 19 de novembre 2011
LLOC: ALGEMESI **ORGANITZA:** C.A. Algemesi
CONTROL: Comité Autonómico de Judges

PARTICIPANTS: podran participar tots aquells atletes de categoria cadet (1997/1998) pertanyents a la Província de València que estiguen en possessió de la llicència dels Jocs Esportius de la Comunitat Valenciana, junt amb el full d'inscripció en els Jocs Esportius. La dita documentació **hauran d'aportar-la el dia de la prova.**

INSCRIPCIONS: Les fitxes d'inscripció, la confirmació i acreditació dels/ es participants s'hauran de presentar en la secretaria de la prova fins a **30' abans de l'inici de la primera prova.** Els imperdibles i dorsals aniran a càrrec de cada atleta.

NORMATIVA:

Cada atleta podrà inscriure's i competir com **a màxim en 2 proves, però en cas de participar en dos carreres, sols podrà realitzar una de més de 600 m.**

En les proves de llargada i llançaments, tots els/les atletes realitzaran 4 intents i es mantindrà l'ordre de participació durant tot el concurs.

DORSALS: una vegada tramitada la inscripció i llicència, cada un en el seu Ajuntament respectiu, s'haurà de passar per la Delegació Territorial del Consell Valencià de l'Esport de València (C/ Avellanes 14, 2n - 963985100) per a sol·licitar el núm. de dorsal i validar la llicència si és el cas.

NOTA: *L'organització podrà establir normes addicionals a la present normativa per al perfecte funcionament de la competició si fóra necessari. Tot allò que no estiga previst en la present normativa es resoldrà segons les normes de la F.A.C.V., la R.F.E.A i la I.A.A.F per a la temporada 2011-2012.*



XXX JOCS ESPORTIUS DE LA COMUNITAT VALENCIANA

ATLETISME Provincial Valencia



JORNADA CADET - JUVENIL

DATA: 19 de novembre 2011
LLOC: ALGEMESI **ORGANITZA:** C.A. Algemesi
CONTROL: Comité Autonómico de Judges

HORARI DE LA COMPETICIÓ

MASCULÍ	HORA	FEMENÍ
5 km. marxa cadet-juvenil Llargada cadet-juvenil	10:30	5 km. marxa cadet-juvenil
300 m.ll. cadet	11:10	
	11:20	300 m.ll. cadet
3000 m.ll. cadet-juvenil	11:30	
Pes cadet-juvenil	11:45	Pes cadet-juvenil 3000 m.ll. cadet-juvenil Llargada cadet-juvenil
600 m.ll. cadet	12:00	
	12:10	600 m.ll. cadet
60 m.ll. cadet-juvenil	12:20	
	12:40	60 m.ll. cadet - juvenil

L'organització, basant-se en la participació i per a agilitzar la competició, podria avançar l'horari d'algunes proves.

Tots els atletes han de tindre tramitada la seva llicència escolar aportant el dorsal i els imperdibles.

Fitxa de participació: Per a agilitzar el procés i afavorir el bon desenrotllament de la prova, les fitxes de participació s'hauran de portar a la competició prèviament emplenades. S'adjunta model de muntatge 4-fitxes i enllaç a fitxa Excel:

<http://www.facv.es/Castellano/Reqlamento/Inscripcion/fichacompeticion.xls>.



XXX JOCS ESPORTIUS DE LA COMUNITAT VALENCIANA

ATLETISME Provincial Valencia



CAMPIONAT PROVINCIAL ALEVÍ DE PROVES COMBINADES P.C. + CONTROL INFANTIL

DATA: 26 de novembre 2011
LLOC: ALAQUAS **ORGANITZA:** C.A. Alaquas
CONTROL: Comité Autonómico de Juges

PARTICIPANTS: Podran participar tots aquells atletes alevins (2001-2002) i infantils (1999-2000) de la Província de València que estiguen en possessió de la llicència dels Jocs Esportius de la Comunitat Valenciana, junt amb el full d'inscripció en els Jocs Esportius. La dita documentació **hauran d'aportar-la el dia de la prova.**

INSCRIPCIONS: Els atletes que desitgen participar en esta competició, hauran de fer la seua inscripció a través dels seus clubs o grups d'entrenament, per correu electrònic en la direcció següent: areatecnica@facv.es en el formulari Excel que figura en la web :(<http://www.facv.es/Castellano/Reglamento/Inscripcion/inscripcionescampeonatos.xls>) a la FACV abans de les **18 h del divendres dia 18 de novembre**. En la inscripció hauran de constar les millors marques en les proves a participar aconseguides durant la temporada 2010/2011 i l'anterior.

SELECCIÓ: Es comunicarà en la pàgina web www.facv.es el dimarts anterior al campionat, les **24 millors marques (categoria i sexe)**, que podran participar i s'haurà de confirmar per *e-mail* o cridant a la FACV fins al **dijous dia 24 a les 14 h**. **Si no es confirmara, quedarà exclòs de la competició i es seleccionarà al següent de la llista.**

DORSALS: Una vegada tramitada la inscripció i llicència, cada un en el seu Ajuntament respectiu, s'haurà de passar per la Delegació Territorial del Consell Valencià de l'Esport de València (C/ Avellanés 14, 2n - 963985100) per a sol·licitar el núm. de dorsal i validar la llicència si és el cas. **Els dorsals i imperdibles els han d'aportar els atletes.**

ACCESSOS A LA PISTA: L'entrada a la pista serà obligatòriament per la cambra de requeriments, pels corredors destinats a este efecte, sent cridats a pista amb l'antelació adequada abans de cada prova. L'abandó de la pista pels atletes corresponents, es realitzarà com i quan autoritze el jutge a este efecte

PREMIACIONES: S'entregaran medalles als/les tres primers/es de cada prova del campionat provincial. Hauran d'acudir estos/es, a arregar la mateixa, no més tard de 5' una vegada donats els resultats per megafonia.

NOTA: *L'organització podrà establir normes addicionals a la present normativa per al perfecte funcionament de la competició si fóra necessari, comunicant-les amb suficient antelació a totes les parts implicades. Tot allò que no estiga previst en la present normativa es resoldrà segons les normes de la F.A.C.V., la R.F.E.A. i la I.A.A.F. per a la temporada 2011-2012.*



XXX JOCS ESPORTIUS DE LA COMUNITAT VALENCIANA

ATLETISME

Provincial Valencia



CAMPIONAT PROVINCIAL ALEVÍ DE PROVES COMBINADES P.C. + CONTROL INFANTIL

DATA: 26 de novembre 2011

LLOC: ALAQÜAS **ORGANITZA:** C.A. Alaqüas

CONTROL: Comité Autonómico de Jutges

HORARI DE LA COMPETICIÓ

MASCULÍ	HORA	FEMENÍ
60 m.ll.	11:00	
Llargada	11:20	60 m.ll.
500 m.ll. (Infantil)	11:40	Pes (2kg)
	11:50	500 m.ll. (Infantil)
60 m.ll. (Infantil)	12:00	
	12:10	60 m.ll. (Infantil)
1000 m.ll. (Infantil) Pes (2kg)	12:20	Llargada
	12:25	1000 m.ll. (Infantil)

Tots els atletes han de tindre tramitada la seua llicència escolar aportant el dorsal.

Fitxa de participació: Per a agilitzar el procés i afavorir el bon desenrotllament de la prova, les fitxes de participació s'hauran de portar a la competició prèviament omplides. Se adjunta model de muntatge 4-fitxes i enllaç a fitxa excel:

<http://www.facv.es/Castellano/Reglamento/Inscripcion/fichacompeticion.xls>



XXX JOCS ESPORTIUS DE LA COMUNITAT VALENCIANA

ATLETISME

Provincial Valencia



CAMPIONAT PROVINCIAL INFANTIL Y CADETE PROVES COMBINADES P.C.

DATA: 3 / 4 de desembre 2011

LLOC: Velodrom - Luis Puig **ORGANITZA:** La Ribera

CONTROL: Comité Autonómico de Juges

PARTICIPANTS: Podran participar tots aquells atletes infantils (1999-2000) i cadets (1997-1998) de la Província de València que estiguen en possessió de la llicència dels Jocs Esportius de la Comunitat Valenciana, junt amb el full d'inscripció en els Jocs Esportius. La dita documentació **hauran d'aportar-la el dia de la prova.**

INSCRIPCIONS: Els atletes que desitgen participar en esta competició, hauran de fer la seua inscripció a través dels seus clubs o grups d'entrenament, per correu electrònic en la direcció següent: areatecnica@facv.es en el formulari Excel que figura en la web : (<http://www.facv.es/Castellano/Reglamento/Inscripcion/inscripcionescampeonatos.xls>) a la FACV abans de les **18 h del divendres dia 25 de novembre.** En la inscripció hauran de constar les millors marques en les proves a participar aconseguides durant la temporada 2010/2011 i l'anterior.

SELECCIÓ: Es comunicarà en la pàgina web www.facv.es el dimarts anterior al campionat, **les 16 millors marques** (categoria i sexe), que podran participar i s'haurà de confirmar per *e-mail* o cridant a la FACV fins al **dijous dia 1 a les 14 h.** **Si no es confirmara, quedarà exclòs de la competició i es seleccionarà al següent de la llista.**

DORSALS: Una vegada tramitada la inscripció i llicència, cada un en el seu Ajuntament respectiu, s'haurà de passar per la Delegació Territorial del Consell Valencià de l'Esport de València (C/ Avellanes 14, 2n - 963985100) per a sol·licitar el núm. de dorsal i validar la llicència si és el cas. **Els dorsals i imperdibles els han d'aportar els atletes.**

ACCESSOS A LA PISTA: L'entrada a la pista serà obligatòriament per la cambra de requeriments, pels corredors destinats a este efecte, sent cridats a pista amb l'antelació adequada abans de cada prova. L'abandó de la pista pels atletes corresponents, es realitzarà com i quan autoritze el jutge a este efecte

PREMIACIONES: S'entregaran medalles als/les tres primers/es de cada prova del campionat provincial. Haurant d'acudir estos/es, a arreplegar la mateixa, no més tard de 5' una vegada donats els resultats per megafonia.

NOTA: *L'organització podrà establir normes addicionals a la present normativa per al perfecte funcionament de la competició si fóra necessari, comunicant-les amb suficient antelació a totes les parts implicades. Tot allò que no estiga previst en la present normativa es resoldrà segons les normes de la F.A.C.V., la R.F.E.A. i la I.A.A.F. per a la temporada 2011-2012.*



XXX JOCS ESPORTIUS DE LA COMUNITAT VALENCIANA

ATLETISME

Provincial Valencia



CAMPIONAT PROVINCIAL INFANTIL Y CADETE PROVES COMBINADES P.C.

DATA: 3 / 4 de desembre 2011

LLOC: Velodrom - Luis Puig **ORGANITZA:** La Ribera

CONTROL: Comité Autnomic de Judges

HORARI COMPETICIÓ 1a JORNADA 3 DE DESEMBRE

MASCULINO	HORA	FEMENINO
	11:00	60 m.t. Pentatlón Cadet
60 m.II. Exatlón Cadet	11:20	
	11:25	Alçada Pentatlón Cadet
Llargada Exatlón Cadet	11:35	
	12:25	Pes Pentatlón Cadet
Pes Exatlón Cadet	12:30	
	13:30	Llargada Pentatlón Cadet
Alçada Exatlón Cadet	13:35	
	14:20	60o m.II. Pentatlón Cadet

CADÈNCIA DEL LLISTÓ

Alçada Cadet masculí	La mes baixa sol·licitada múltiple de 6, 6 cm fins 1,44 + 3 cm
Alçada Cadet femeni	La mes baixa sol·licitada múltiple de 6, 6 cm fins 1,26 + 3 cm

2a JORNADA 4 DE DESEMBRE

MASCULINO	HORA	FEMENINO
60 m.II. Pentatlón infantil	11:00	
	11:15	60 m.t. tetratlón infantil
Llargada Pentatlón infantil	11:25	
60 m.t. Exatlon Cadet	11:35	
	11:40	Pes tetratlón infantil
Pes Pentatlón infantil	12:30	
	12:40	Llargada tetratlón infantil
1000 m.II. Exatlon Cadet	12:45	
Alçada Pentatlón infantil	13:15	
	13:40	60 m.II. tetratlón infantil
60 m.t. Pentatlón infantil	14:15	

CADÈNCIA DEL LLISTÓ

Alçada Infantil masculí	La mes baixa sol·licitada múltiple de 6, 6 cm fins 1,38 + 3 cm
-------------------------	--

Tots els atletes han de tindre tramitada la seua llicència escolar aportant el dorsal.

Fitxa de participació: Per a agilitzar el procés i afavorir el bon desenvolupament de la prova, les fitxes de participació s'hauran de portar a la competició prèviament omplides. Se adjunta model de muntatge 4-fitxes i enllaç a fitxa excel:

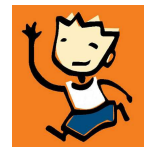
<http://www.facv.es/Castellano/Reglamento/Inscripcion/fichacompeticion.xls>.



XXX JOCS ESPORTIUS DE LA COMUNITAT VALENCIANA

ATLETISME

Provincial Valencia



www.jocsesportiuscv.es

CAMPIONAT PROVINCIAL INDIVIDUAL ALEVÍ + CONTROL BENJAMÍ

DATA: 10 de desembre 2011

LLOC: Sueca **ORGANITZA:** C.A. Sueca

CONTROL: Comité Autonómico de Juges

PARTICIPANTS: Podran participar tots aquells atletes alevins (2001-2002) i Benjamí (2003-2004) de la Província de València que estiguen en possessió de la llicència dels Jocs Esportius de la Comunitat Valenciana, junt amb el full d'inscripció en els Jocs Esportius. La dita documentació **hauran d'aportar-la el dia de la prova.**

INSCRIPCIONS: Les fitxes d'inscripció, la confirmació i acreditació dels/les participants s'hauran de presentar en la secretària de la prova fins a **30´ abans de l'inici de la prova a realitzar.**

NORMATIVA: Cada atleta només podrà realitzar un **màxim de dos proves per jornada.** En les proves de pes i llargada els/les atletes realitzaran 4 intents i es mantindrà l'ordre de participació durant tot el concurs.

DORSALS: Una vegada tramitada la inscripció i llicència, cada un en el seu Ajuntament respectiu, s'haurà de passar pels Delegació Territorial del Consell Valencià de l'Esport de València (C/ Avellanés 14, 2n - 963985100) per a sol·licitar el núm. de dorsal i validar la llicència si és el cas. **Els dorsals i imperdibles els han d'aportar els atletes.**

ACCESSOS A LA PISTA: L'entrada a la pista serà obligatòriament per la cambra de requeriment o zona habilitada per l'organització, pels corredors destinats a este efecte, sent cridats a pista amb l'antelació adequada abans de cada prova. L'abandó de la pista pels atletes corresponents, es realitzarà com i quan autoritze el jutge a este efecte.

PREMIACIONES: Es lliuraran medalles als/les tres primers/es de cada prova del campionat provincial. Hauran d'acudir estos/es, a arreplegar la mateixa, no més tard de 5' una vegada donats els resultats per megafonia.

NOTA: *L'organització podrà establir normes addicionals a la present normativa per al perfecte funcionament de la competició si fóra necessari, comunicant-les amb suficient antelació a totes les parts implicades. Tot allò que no estiga previst en la present normativa es resoldrà segons les normes de la F.A.C.V., la R.F.E.A. i la I.A.A.F. per a la temporada 2009-2010.*



XXX JOCS ESPORTIUS DE LA COMUNITAT VALENCIANA

ATLETISME

Provincial Valencia



CAMPIONAT PROVINCIAL INDIVIDUAL ALEVÍ + CONTROL BENJAMÍ

DATA: 10 de desembre 2011

LLOC: Sueca **ORGANITZA:** C.A. Sueca

CONTROL: Comité Autonómico de Judges

HORARI DE LA COMPETICIÓ

MASCULINO	HORA	FEMENINO
1000m.ll. Alçada Perxa Llargada	11:00	Perxa Pes (2Kg)
	11:15	1000m.ll.
60m.t (0.60)	11:25	
	11:35	60m.t (0.60)
500 m.ll. Pes (2kg)	11:45	Alçada
	11:50	500m.ll. Llargada
60m.ll.	12:00	
	12:20	60m.ll.
1000 m.ll. Benjamí	12:35	
	12:45	1000 m.ll. Benjamí
	12:55	50 m.ll. Benjamí
50 m.ll. Benjamí	13:10	

CADÈNCIA DEL LLISTÓ

Alçada masculí	0.90, de + 5 cm fins a 1.05, de + 3cm
Alçada femenina	0.90, de + 5 cm fins a 1.05, de + 3cm
Perxa masculí-femení	La més baixa sol·licitada pels atletes alevins i + 5 cm

Tots els atletes han de tindre tramitada la seua llicència escolar aportant el dorsal.

Fitxa de participació: Per a agilitzar el procés i afavorir el bon desenrotllament de la prova, les fitxes de participació s'hauran de portar a la competició prèviament omplides. Se adjunta model de muntatge 4-fitxes i enllaç a fitxa excel:

<http://www.facv.es/Castellano/Reglamento/Inscripcion/fichacompeticion.xls>.

Les fitxes de participació dels concursos que es disputen a 1a hora (Alçada, perxa, llargada i pes) hauran de presentar-se directament al Jutge de la Prova. La resta de proves es realitzarà tal qual està establert a la Secretaria de la Competició.



XXX JOCS ESPORTIUS DE LA COMUNITAT VALENCIANA

ATLETISME

Provincial Valencia



CAMPIONAT PROVINCIAL INDIVIDUAL INFANTIL P.C.

DATA: 10 de desembre 2011

LLOC: Velodrom Luis Puig **ORGANITZA:** C.A. La Rivera

CONTROL: Comité Autonómico de Judges

PARTICIPANTS: Podran participar tots aquells atletes infantils (1999-2000) de la Província de València que estiguen en possessió de la llicència dels Jocs Esportius de la Comunitat Valenciana, junt amb el full d'inscripció en els Jocs Esportius. La dita documentació **hauran d'aportar-la el dia de la prova.**

INSCRIPCIONS: Les fitxes d'inscripció, la confirmació i acreditació dels/les participants s'hauran de presentar en la secretària de la prova fins a **30´ abans de l'inici de la prova a realitzar.**

NORMATIVA: Cada atleta només podrà realitzar un **màxim de dos proves per jornada.** En les proves de pes, llargada i triple els/les atletes realitzaran 4 intents i es mantindrà l'ordre de participació durant tot el concurs.

DORSALS: Una vegada tramitada la inscripció i llicència, cada un en el seu Ajuntament respectiu, s'haurà de passar per la Delegació Territorial del Consell Valencià de l'Esport de València (C/ Avellanés 14, 2n - 963985100) per a sol·licitar el núm. de dorsal i validar la llicència si és el cas. **Els imperdibles i dorsals aniran a càrrec de cada atleta.**

ACCESSOS A LA PISTA: L'entrada a la pista serà obligatòriament per la cambra de requeriments, pels corredors destinats a este efecte, sent cridats a pista amb l'antelació adequada abans de cada prova. L'abandó de la pista pels atletes corresponents, es realitzarà com i quan autoritze el jutge a este efecte.

PREMIACIONES: S'entregaran medalles als/les tres primers/es de cada prova pertanyent al campionat provincial. Hauran d'acudir estos/es, a arreplegar la mateixa, no més tard de 5' una vegada donats els resultats per megafonia.

NOTA: *L'organització podrà establir normes addicionals a la present normativa per al perfecte funcionament de la competició si fóra necessari, comunicant-les amb suficient antelació a totes les parts implicades. Tot allò que no estiga previst en la present normativa es resoldrà segons les normes de la F.A.C.V., la R.F.E.A. i la I.A.A.F. per a la temporada 2011-2012.*



XXX JOCS ESPORTIUS DE LA COMUNITAT VALENCIANA

ATLETISME

Provincial Valencia



CAMPIONAT PROVINCIAL INDIVIDUAL INFANTIL P.C.

DATA: 10 de desembre 2011

LLOC: Velodrom Luis Puig **ORGANITZA:** La Ribera

CONTROL: Comité Autnomic de Jutges

HORARI DE LA COMPETICIÓ

MASCULI	HORA	FEMENI
2000m.ll. Triple Perxa Alçada	17:30	Triple Perxa Pes
	17:40	2000m.ll.
60m.t.	17:50	
	18:00	60m.t.
Llargada Pes	18:10	Alçada
1000m.ll.	18:20	
	18:35	1000m.ll.
60m.ll.	18:45	
	19:00	60m.ll. Llargada
500m.ll	19:15	
	19:25	500m.ll.

CADÈNCIA DEL LLISTÓ

Perxa	Mínima sol·licitada de 20 en 20 cm. fins a 1.80 m. +10cm
Alçada homes	1.10 m. + 10 cm fins a 1.40 m. + 3 cm
Alçada dones	1.05 m. + 10 cm fins a 1.35 m. + 3 cm

Tots els atletes han de tindre tramitada la seua llicència escolar aportant el dorsal.

Fitxa de participació: Per a agilitzar el procés i afavorir el bon desenrotllament de la prova, les fitxes de participació s'hauran de portar a la competició prèviament omplides. Se adjunta model de muntatge 4-fitxes i enllaç a fitxa excel:

<http://www.facv.es/Castellano/Reglamento/Inscripcion/fichacompeticion.xls>.

Les fitxes de participació dels concursos que es disputen a 1a hora (Triple, perxa, alçada i pes) hauran de presentar-se directament al Jutge de la Prova. La resta de proves es realitzarà tal qual està establert a la Secretaria de la Competició.



XXX JOCS ESPORTIUS DE LA COMUNITAT VALENCIANA

ATLETISME Provincial Valencia



CAMPIONAT PROVINCIAL INDIVIDUAL CADET P.C.

DATA: 25 de febrer 2012

LLOC: Velodrom Luis Puig

ORGANITZA: A designar

CONTROL: Comité Autonómico de Juges

PARTICIPANTS: Podran participar tots aquells atletes cadets (1997-1998) de la Província de València que estiguen en possessió de la llicència dels Jocs Esportius de la Comunitat Valenciana, junt amb el full d'inscripció en els Jocs Esportius. La dita documentació **hauran d'aportar-la el dia de la prova.**

INSCRIPCIONS: Les fitxes d'inscripció, la confirmació i acreditació dels/les participants s'hauran de presentar en la secretària de la prova fins a **30' abans de l'inici de la prova a realitzar.**

NORMATIVA: Cada atleta només podrà realitzar un **màxim de dos proves per jornada.** En les proves de pes i llargada els/les atletes realitzaran 4 intents i es mantindrà l'ordre de participació durant tot el concurs.

DORSALS: Una vegada tramitada la inscripció i llicència, cada un en el seu Ajuntament respectiu, s'haurà de passar per la Delegació Territorial del Consell Valencià de l'Esport de València (C/ Avellanes 14, 2n - 963985100) per a sol·licitar el núm. de dorsal i validar la llicència si és el cas. **Els imperdibles i dorsals aniran a càrrec de cada atleta.**

ACCESSOS A LA PISTA: L'entrada a la pista serà obligatòriament per la cambra de requeriment, pels corredors destinats a este efecte, sent cridats a pista amb l'antelació adequada abans de cada prova. L'abandó de la pista pels atletes corresponents, es realitzarà com i quan autoritze el jutge a este efecte.

PREMIACIONES: S'entregaran medalles als/les tres primers/es de cada prova del campionat provincial. Havent d'acudir estos/es, a arreplegar la mateixa, no més tard de 5' una vegada donats els resultats per megafonia.

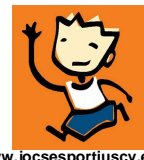
NOTA: *L'organització podrà establir normes addicionals a la present normativa per al perfecte funcionament de la competició si fóra necessari, comunicant-les amb suficient antelació a totes les parts implicades. Tot allò que no estiga previst en la present normativa es resoldrà segons les normes de la F.A.C.V., la R.F.E.A. i la I.A.A.F. per a la temporada 2011-2012.*



XXX JOCS ESPORTIUS DE LA COMUNITAT VALENCIANA

ATLETISME

Provincial Valencia



www.jocsportiuscv.es

CAMPIONAT PROVINCIAL INDIVIDUAL CADET P.C.

DATA: 25 de febrer 2012

LLOC: Velodrom Luis Puig

ORGANITZA: A designar

CONTROL: Comité Autnomic de Jutges

HORARI DE LA COMPETICIÓ

MASCULI	HORA	FEMENI
60m.l Perxa Triple Alçada	10:00	Perxa Triple Pes
	10:20	60m.l
3000m.ll	10:30	
	10:45	3000m.ll.
60m.t.	11:00	
Pes Llargada	11:10	60m.t. Alçada
300m.ll.	11:20	
	11:35	300m.ll.
1000m.ll.	11:45	
	11:55	1000m.ll.
	12:05	Llargada
	12:20	
600 m.ll.	12:30	
	12:40	600 m.ll.

CADENCIA DELS LIISTONS

CADENCIA DELS LIISTONS	
PERXA	Mínima sol·licitada de 20 en 20 cm. fins a 1.80 m. +10cm
ALÇADA HOMES	1.20 m. + 10 cm fins a 1.50 m. + 3 cm
ALÇADA DONES	1.20 m. + 10 cm fins a 1.40 m. + 3 cm

Tots els atletes han de tindre tramitada la seua llicència escolar aportant el dorsal.

Fitxa de participació: Per a agilitzar el procés i afavorir el bon desenrotllament de la prova, les **fitxes de participació s'hauran de portar a la competició prèviament omplides**. Se adjunta model de muntatge 4-fitxes i enllaç a fitxa excel:

<http://www.facv.es/Castellano/Reglamento/Inscripcion/fichacompeticion.xls>.

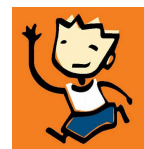
Les fitxes de participació dels concursos que es disputen a 1a hora (Perxa, triple, alçada i pes) hauran de presentar-se directament al Jutge de la Prova. La resta de proves es realitzarà tal qual està establert a la Secretaria de la Competició.



XXX JOCS ESPORTIUS DE LA COMUNITAT VALENCIANA

ATLETISME

Provincial Valencia



www.jcscsportiuscv.es

4. Anexos.

FITXA DE PARTICIPACIÓ

Cognoms i Nom:		Categoria:	
Lic.Federada.Nac:		Lic.Federada.Aut:	
Licen.Escolar:		Club/Entitat:	
Data Nto. / /		Seu de la Competició:	
Data Comp. / /		Prova en la que competix:	
Millor marca de la temporada:		Dorsal:	
Sèrie:		Carrer:	
V.Vent:		Lloc:	
Marca:		Punts:	
CONCURSOS		BOTS I LLANÇAMENTS	
1r	2n	3r	Millora
4t	5t	6t	M.Marca
ALÇADES			

4. Pista Aire Lliure.

Pista Aire Lliure. Proves autoritzades per categories.

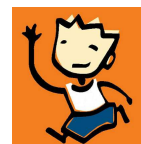
CATEGORIES	BF 02/03	BM 02/03	AF 00/01	AM 00/01	IF 98/99	IM 98/99	CF 96/97	CM 96/97	LF 94/95	LM 94/95
CARRERES	50	50	60	60	80	80	100	100	100	100
	500	500	500	500	150	150	300	300	200	200
	1.000	1.000	1.000	1.000	500	500	600	600	400	400
	2.000	2.000	2.000	2.000	1.000	1.000	1.000	1.000	800	800
					3.000	3.000	3.000	3.000	1.500	1.500
									3.000	3.000
									5.000	5.000
			60 (0,60)	60 (0,60)	80 (0,762) 220 (0,762)	80 (0,84) 220 (0,762)	100 (0,762) 300 (0,762)	100 (0,91) 300 (0,84)	100 (0,762) 400 (0,762)	110 (0,914) 400 (0,84)



XXX JOCS ESPORTIUS DE LA COMUNITAT VALENCIANA

ATLETISME

Provincial Valencia



www.jocsportiuscv.es

TANQUES						1.000 obs. (0,762)	1.500 obs. (0,762)	1.500 obs. (0,762)	2.000 obs. (0,762)	2.000 obs. (0,914)
BOTS	Alçada Llargada	Alçada Llargada	Alçada Llargada Perxa	Alçada Llargada Perxa	Alçada Llargada Perxa Triple**	Alçada Llargada Perxa Triple**	Alçada Llargada Perxa Triple	Alçada Llargada Perxa Triple	Alçada Llargada Perxa Triple	Alçada Llargada Perxa Triple
LLANÇAMENTS	Pes 2 kg. Disc 600 gr Pilota 200 g. Martell 2 kg.	Pes 2 kg. Disc 600 gr Pilota 200 g. Martell 2 kg.	Pes 2 kg. Disc 600 gr Pilota 300 g. Martell 2 kg.	Pes 2 kg. Disc 600 gr Javelina 400 g. Martell 2 kg.	Pes 3 kg. Disc 800 gr Javelina 400 g. Martell 3 kg.	Pes 3 kg. Disc 800 gr Javelina 500 g. Martell 3 kg.	Pes 3 kg. Disc 800 gr. Javelina 500 g. Martell 3 kg.	Pes 4 kg. Disc 1 kg. Javelina 600 g. Martell 4 kg.	Pes 3 kg. Disc 1 kg. Javelina 600 g. Martell 3 kg.	Pes 5 kg. Disc 1,5 kg. Javelina 700 g. Martell 5 kg.
RELLEUS	4 x 50	4 x 50	4 x 60	4 x 60	4 x 80	4 x 80	4 x 100 4 x 300	4 x 100 4 x 300	4 x 100 4 x 400	4 x 100 4 x 400
MARXA	1 km. 2 km.	2 km. 3 km.	2 km. 3 km.	2 km. 3 km.	3 km. 5 km.	3 km. 5 km.	3 km. 5 km.	5 km. 10 km.	5 km. 10 km.	5 km. 10 km.
PROVES COMBINADES	Triatló 50 Llargada Pes	Triatló 50 Llargada Pes	Triatló 60 Llargada Pes	Triatló 60 Llargada Pes	Pentatló 80 m.t. Alçada Pes Llargada Javelina	Exatló 80 Llargada Pes 80 m.t. Alçada Javelina	Exatló 100 m.t. Alçada Pes Llargada Javelina 600	Heptatló 100 Llargada Pes Alçada 100 m.t. Javelina 1000	Heptatló 100 m.t Alçada Pes 200 Llargada Javelina 800	Octatló 100 Llargada Pes 400 110 m.t. Alçada Javelina 1000

** Carrera màxima de 15 mt.

Les proves mixtes sols es podran realitzar en:

- **Benjamí:** Concursos, carreres i marxa
- **Aleví:** Concursos, carreres i marxa
- **Infantil:** Concursos, carreres i marxa
- **Cadets:** Concursos i marxa
- **Juvenils:** Concursos