

AL TERMET DE VILA-REAL

DIUMENGE

1 DE

DESEMBRE

DE 2019

//

# CROS

*Vila-real*

ORGANITZA



*XXII CROS MARE DE DÉU DE GRÀCIA*

*IV CROS POPULAR*

**PUNTUABLE PER AL CIRCUÏT AUTONÒMIC DE CROS I  
CIRCUÏT DIPUTACIÓ DE CASTELLÓ**



Ajuntament  
de Vila-real



CASTELLÓN  
ESCENARIO  
DEPORTIVO



+ INFO [WWW.CLUBATLETISMEVILA-REAL.COM](http://WWW.CLUBATLETISMEVILA-REAL.COM)

INSCRIPCIONS: [WWW.HJ-CRONO.ES](http://WWW.HJ-CRONO.ES) FINS 27-11 14HORES

## NORMATIVA XX CROSS MARE DE DÉU DE GRÀCIA (VILA-REAL) 01/12/2019

1. El Club Atletisme Vila-real , amb l'autorització i la supervisió de la Federació d'Atletisme de la Comunitat Valenciana i l'Ajuntament de Vila-real organitza el XXII Cross Mare de Déu de Gràcia en el circuit del Pinar de Mare de Déu de Gràcia (C/ Ermita i C/ El Pinar) de Vila-real el 01 de Desembre de 2019.
2. Les proves començaran a les 9:45H d'acord amb el següent **HORARI, ORDRE I DISTÀNCIES**:

HORA	CATEGORIA	ANYS	DISTÀNCIA	VOLTES
9:45	SUB14 INFANTIL FEM	2007-2008	2100mt	2vB
10:00	SUB14 INFANTIL MASC	2007-2008	2900mt	1vB+1vC,
10:15	SUB12 ALEVÍ FEM	2009-2010	1050mt	1vA
10:25	SUB12 ALEVÍ MASC	2009-2010	1850mt	1vC
10:45	SUB10 BENJAMÍ FEM	2011-2012	1050mt	1vB
10:55	SUB10 BENJAMÍ MASC	2011-2012	1050mt	1vB
11:00	SUB8 PREBENJAMÍ FEM	2013-2014-2015	500mt	1vA
11:05	SUB8 PREBENJAMÍ MASC	2013-2014-2015	500mt	1vA
<b>ENTREGA TROFEUS SUB14, SUB12, SUB10, SUB8</b>				
11:10	SUB16 CADET FEM	2005-2006	2900mt	1vB+1vC,
11:25	SUB16 CADET MASC	2005-2006	3700mt	2vC
11:45	POPULAR FEM I MASC	2000-1999-1998 I ANTERIORS	5550mt	3vC
12:15	SUB18 FEM JUVENIL	2003-2004	3700mt	2vC
	SUB20 FEM JUNIOR	2001-2002	3700mt	2vC
12:40	SUB18 MASC JUVENIL	2003-2004	5550mt	3vC
	SUB20 MASC JUNIOR	2001-2002	5550mt	3vC
	MÀSTER MASC (VETERANS)	MÉS DE 35 ANYS	5550mt	3vC
<b>ENTREGA TROFEUS SUB16, POPULAR, SUB18, SUB20, MÀSTER MASC</b>				
13:10	SUB23 FEM PROMESA	1998-1999-2000	5550mt	3vC
	SÈNIOR FEM	1997 I ANTERIORS FINS 35 ANYS	5550mt	3vC
	MÀSTER FEM VETERANES	MÉS DE 35 ANYS	5550mt	3vC
13:40	SUB23 MASC PROMESA	1998-1999-2000	8450mt	1vB+4vC
	SÈNIOR MASC	1997 I ANTERIORS FINS 35 ANYS	8450mt	1vB+4vC
<b>ENTREGA TROFEUS SUB23, SÈNIOR, MÀSTER FEM</b>				
	Volta A: 500mt	Volta B: 1050mt	Volta C: 1850mt	

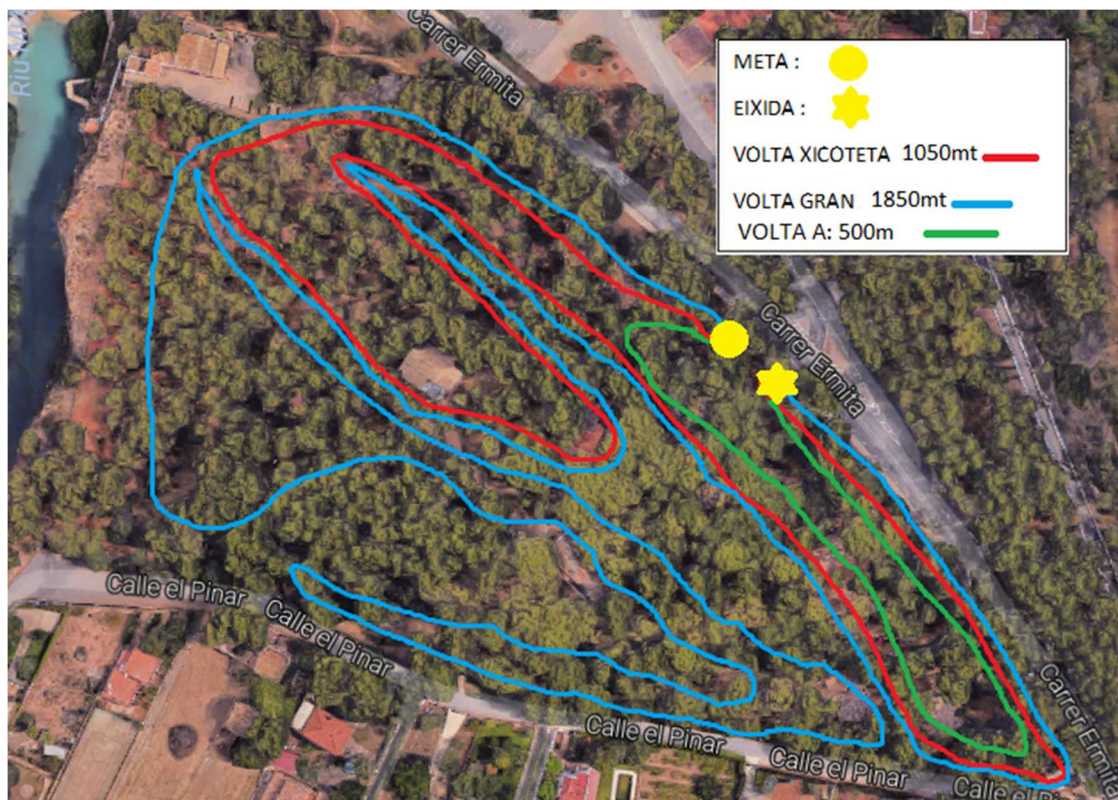
3. El Cross serà puntuable per al Circuit de Cross Diputació de Castelló i per al Circuit Autonòmic de Cross.
4. **PARTICIPACIÓ** : Al XXII Cros Mare de Déu de Gràcia podran participar tots les i els atletes de la Comunitat Valenciana de les categories Sub18 a Màster, amb llicència en vigor de la FACV autonòmica o nacional, i llicència nacional RFEA per atletes d'altres Comunitats, o atletes amb llicència de rendiment (o federada) de les categories Sub12 a Sub16, que s'inscriuen dins el termini establert. També podran participar-hi els atletes de categoria Sub10 i Sub08 amb llicència municipal per entitats escolars de Castelló i/o amb llicència de dia per la resta d'entitats. Al IV Cros Popular del Circuit Diputació de Castelló podran participar tots els i les atletes que s'inscriuen dins el termini establert,



amb l'acceptació de la normativa del circuit i fent constar totes les dades requerides a tal efecte, també amb llicència de dia de la FACV. S'entregaran individualment 3 trofeus i medalles per categoria (1r, 2n, 3r).

5. Les **inscripcions** d'atletes des de CATEGORIA Sub18 i superiors, es realitzaran a la plataforma INTRANET RFEA; els clubs podran accedir-hi amb els seus credencials corresponents. Els atletes independents s'inscriuran a través del formulari d'inscripcions de la FACV <http://www.facv.es/Castellón/Reglament/Inscripció/inscripciónescampeonat.xls> Les inscripcions d'atletes Sub 12-14-16 es faran directament al web [www.hj-crtn.es](http://www.hj-crtn.es). Les inscripcions per al Cràs Popular (majors de 16 anys) es realitzaran també al web [www.hj-crtn.es](http://www.hj-crtn.es); se'ls tramitarà una llicència de dia, i el preu de la inscripció serà de 3€. Les inscripcions es tancaran a les 14h del 20 de novembre. **NO ES PODRAN FER INSCRIPCIONS EL MATEIX DIA DE LA COMPETICIÓ.** Per a qualsevol consulta contacteu al telèfon 647663278, o per mail [clubatletismevilareal@gmail.com](mailto:clubatletismevilareal@gmail.com). Les inscripcions dels atletes Sub10 i Sub08 es faran seguint el mateix procediment que les del Cràs Popular, però la inscripció serà gratuïta. També podran participar a les proves federades (categories Sub18 fins SENIOR) de les diverses categories atletes sense llicència, contractant la llicència de dia (previ abonament) a través del web [www.hj-crtn.es](http://www.hj-crtn.es). Per a més detalls i particularitats sobre inscripcions i participació al Circuit Autònom de Cràs, consulteu la circular 191-19, 28oct al web de la FACV (<http://www.facv.es/circulares/es>)  
**NO S'ADMETRAN BAIX CAP CONCEPTE INSCRIPCIONS EL MATEIX DIA DE LA COMPETICIÓ.**
6. **INSCRIPCIÓ POPULAR** :Els atletes de **categories SUB18 (2003-2004) I SUB20 (2001-2002)** correran amb la llicència de dia a les curses de la seua categoria. Les categories SUB23 i superiors també correran amb la llicència de dia en una única cursa.
7. **CONFIRMACIÓ I ENTREGA DE DORSALS I XIPS** :Els atletes de les categories SUB12, SUB14 I SUB16 hauran de competir amb el dorsal de conselleria que prèviament els ha enviat la FACV. En el cas de no haver-lo rebut es farà amb retallador sobre un dorsal en blanc . Per a la resta de categories (SUB8, SUB10, SUB18, SUB20, SUB23, SENIOR I MÀSTER) l'organització els entregarà els dorsals. L'entrega dels dorsals i xips es realitzarà en la secretaria de la competició fins 45 minuts abans del inici de les proves. Serà obligatori retornar el xip només finalitzar la prova. Els atletes i clubs són responsables de la devolució dels xips una volta finalitzada la prova al lloc habilitat en la SECRETARIA de COMPETICIÓ . La no devolució i pèrdua del xip suposarà el pagament de 10€ en la Secretaria de competició, en cas de no fer-ho la FACV es reserva la possibilitat de no admetre la inscripció del atleta per a la pròxima prova del circuit.
8. Les proves seran controlades per Judges de la Federació Autònoma d'Atletisme. Qualsevol reclamació que es presente haurà de ser entregada fins 30 minuts després dels resultats al Judge Àrbitre per escrit, adjuntant 100 euros, que seran retornats en cas de resolució favorable. Serà desqualificat tot atleta que no porte el dorsal completament desplegat i no complisca amb les indicacions de l'Organització
9. La inscripció de la prova implica l'acceptació del present reglament. Tot el no previst en el present reglament es regirà per les normes FACV, RFEA per a la present temporada.
10. Les entitats organitzadores declinen tota responsabilitat física i moral que pugui sorgir durant la competició i com a conseqüència d'aquesta.
11. **CLASSIFICACIONS I PREMIACIONS**: es premiarà amb trofeus als/les 3 primers/eres atletes de la classificació individual per a cada categoria.





## RECOMANACIONS

La prova es realitzarà sobre una paratge protegit i conservat pel Consorci del Riu Millars i com a tal cal tindre en compte una sèrie de recomanacions:

- Respectar la flora de la zona
- Respectar la fauna de la zona
- Usar les papereres que hi ha instal·lades
- En cas de no trobat les papereres, no tirar a terra qualsevol tipus de residu, ja siga orgànic o inorgànic.

Informació i contacte :

[www.clubatletismevila-real.com](http://www.clubatletismevila-real.com)

<https://www.facebook.com/atletismevilareal/>

[clubatletismevilareal@gmail.com](mailto:clubatletismevilareal@gmail.com)

telèfon 676035090/647663278



ENDAVANT



CASTELLÓN,  
ESCENARIO  
DEPORTIVO



Joma®